

제품명: CD6 토끼 다클론 항체

카탈로그 번호: APRab08426

연구용 전용

요약

설명	토끼 다클론 항체
숙주	토끼
적용	WB, IHC, ICC/IF, ELISA
반응성	인간 쥘 마스
결합	비결합
변형	수정치 없음
아이소타입	IgG
클론성	다클론
형태	액체
농도	1mg/ml
Storage	Aliquot 하여 -20°C 에 보관(12 개월 유효). 냉동/해동 반복을 피하십시오.
Shipping	Ice bags
버퍼	글리세롤 50%, 보르덴탈 0.5%, 산구방제IN 0.02%를 함유한 PBS 용액
정제	천상정제

적용

희석 비율	WB 1:500-1:2000, IHC 1:100-1:300, ICC/IF 1:50-1:200, ELISA 1:5000-1:20000
분자량	73kDa

항원 정보

유전자명	CD6
다른 이름	CD6; T-cell differentiation antigen CD6; T12; TP120; CD6
유전자 ID	923.0
SwissProt ID	P30203
면역원	이 항체는 인간 CD6 의 내부 영역에서 유한 항원 펩타이드를 용해성 단백질로 생산되었습니다. 아미노산 범위: 361-410

배경

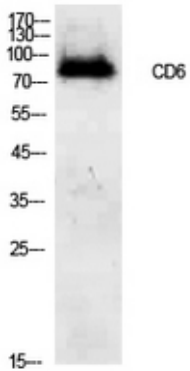
이 유전자는 림프구 및 기타 면역 세포의 외피에 발현되는 단백질을 암호화합니다. 암호화된 단백질은 세포가 T 세포로 분화하는 동안(SRCR) 또한 활성화된 T 세포가 T 세포로 분화하는 동안 발현되는 T 세포 활성화에 의해 중합됩니다. 이 유전자는 다양한 환경에 대한 감수성 관련이 있을 수 있습니다(PMID: 19525953, 21849685). 이 유전자는 서로 다른 조절을 하는 여러 전사 변이체를 발현합니다[RafSeq] (2011년 12월 2일) 가능 세포 집합에 대해 CD166에 결합합니다. PTM: T 세포 활성화 후 세(Ser) 및 트로민(Thr) 잔에서 인산화(Phosphorylation) 잔에서 인산화(Tyr) 잔에서 인산화(Phosphorylation) PTM: 시스테인

희결을 포함한다. 유성3 개(SRCR 도메인)를 포함한다. 조특성 항체류 성숙 세포 B-1 세포 및 전 B 세포의 위집단 그리고 나이알 세포에 결합한다.

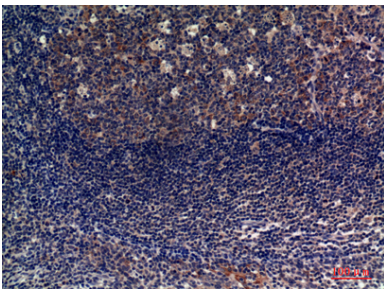
연구 분야

세포접착분(CAM)

이미지 데이터



CD6 단백질이 용인 293 세포의 위집단 분석에 대한 항체는 1:20000 으로 확인되었다.



세포에 대한 IHC 분석을 위한 항체는 1:100 으로 확인되었다.