

제품명: CD6 토끼 다클론 항체

카탈로그 번호: APRab08425

연구용 전용

요약

설명	토끼 다클론 항체
숙주	토끼
적용	WB, ELISA
반응성	인간 쥐 마우스
결합	비결합
변형	수정치 없음
아이소타입	IgG
클론성	다클론
형태	액체
농도	1mg/ml
Storage	Aliquot 하여 -20°C 에 보관(12 개월 유효). 냉동/해동 반복을 피하십시오.
Shipping	Ice bags
버퍼	글리세롤 50%, 보오덴탈 0.5%, 산구방제인 0.02%를 함유한 PBS 용액
정제	천상정제

적용

희석 비율	WB 1:500-1:2000, ELISA 1:20000-1:40000
분자량	73kDa

항원 정보

유전자명	CD6
다른 이름	CD6; T-cell differentiation antigen CD6; T12; TP120; CD antigen CD6
유전자 ID	923.0
SwissProt ID	P30203
면역원	이 항체는 인간 CD6 에 유한한 epitopes 를 사용하여 생성되었습니다. 아미노산 범위 250-299

배경

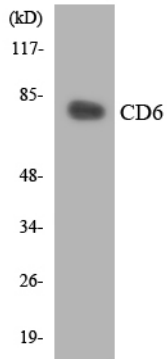
이 유전자는 림프구 및 기타 일부 면역 세포의 외피에 발현되는 단백질을 암호화합니다. 암호화된 단백질은 세포의 크기와 용해성 표면 수용체(SRCR) 도메인 항원 결합 부위를 포함합니다. 이 유전자는 T 세포 활성화에 기여합니다. 이 유전자는 발달 중에 대한 감수성 기관에 있을 수 있습니다(PMID: 19525953, 21849685). 이 유전자는 새로운 항원 결합하는 유전자 변이체를 발현합니다[RafSeq 제 2011 년 12 월 가능 세포 집에 관련 CD166 에 결합한다. PTM: T 세포 활성화 후 세(Ser) 및 트로민(Thr) 잔에서 고 인산화(Tyr) 잔에서 인산화된다. PTM: 시스테인

희결을 포함한다. 유성3 개(SRCR 도메인)을 포함한다. 조특성 항체류 성숙 세포 B-1 세포, 알찬 B 세포, 위집안 그리고 뇌알세포에 발현된다.

연구 분야

세포접착분(CAM)

이미지 데이터



HT-29 세포 용출물을 CD6 항체를 사용하여 Western blot 분석하였다.