

제품명: CD58 토끼 다클론 항체

카탈로그 번호: APRab08422

연구용 전용

요약

설명	토끼 다클론 항체
숙주	토끼
적용	WB, IHC, ICC/IF, ELISA
반응성	인간 쥐 마우스
결합	비결합
변형	수정치 없음
아이소타입	IgG
클론성	다클론
형태	액체
농도	1mg/ml
Storage	Aliquot 하여 -20°C 에 보관(12 개월 유효). 냉동/해동 반복을 피하십시오.
Shipping	Ice bags
버퍼	글리세롤 50%, 보르덴탈 0.5%, 산구방제 N 0.02%를 함유한 PBS 용액
정제	천상정제

적용

희석 비율	WB 1:500-1:2000, IHC 1:100-1:300, ICC/IF 1:50-1:200, ELISA 1:10000-1:20000
분자량	27kDa

항원 정보

유전자명	CD58
다른 이름	CD58; LFA3; Lymphocyte function-associated antigen 3; Ag3; Surface glycoprotein LFA-3;
유전자 ID	965.0
SwissProt ID	P19256
면역원	이 항체는 인간 CD58 의 내부에서 유한한 펩타이드를 사용하여 생성되었다. (아산번호: 31-80)

배경

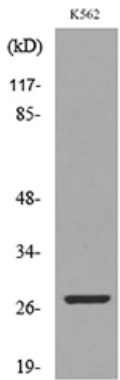
이 유전자 면역글로블린 슈퍼패밀리 구성을 암호화한다. 암호화된 단백질 림프구 CD2 단백질과 T 세포 림프구 접합에 관여한다. 이 단백질은 세포에 의해 다체로 결합된 단백질로 보일 수 있다. [RefSeq 제 2009 년 1 월, 기능 T 림프구 CD2 단백질과 T 세포 접합은 항체-항원 상호작용의 중요한 T 림프구-세포 접합은 세포-세포 접합은 면역 반응의 중요한 구성 요소이다.]

림프구와 혈관세포를 매개하는 데 중추한다. 또한 LFA-3/CD2 상호작용은 CD2+ 세포의 LFA-3+ 세포로의 이동을 유발수 있다. 유성 1 개 Ig 유(C2 형)면역글로불린) 도안을 포함한다.

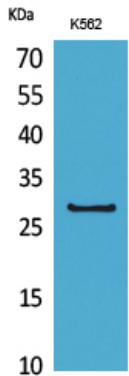
연구 분야

세포접착분(CAM)

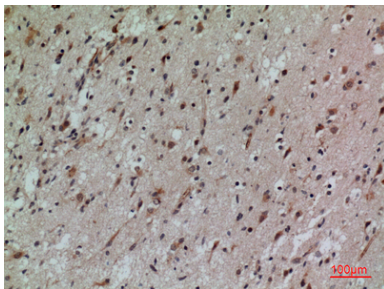
이미지 데이터



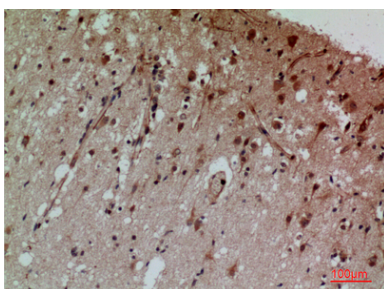
K562 세포용기를 CD58 항체를 사용하여 단백질 분석했다.



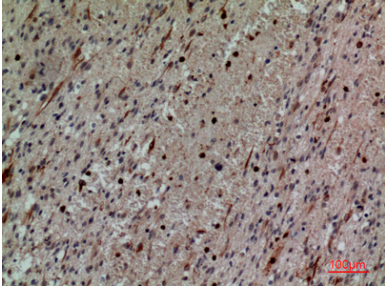
CD58 다른 항체를 용 K562 세포의 웨스턴 블롯 분석. 이 항체는 1:20000 으로 하였다.



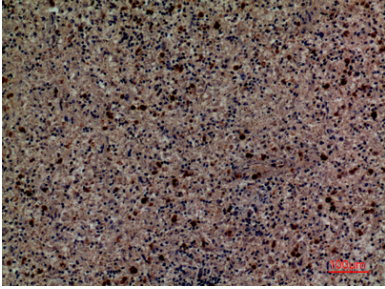
피판에 피판 안 노외면 조직화 분석. 항체는 1:100 으로 하였다.



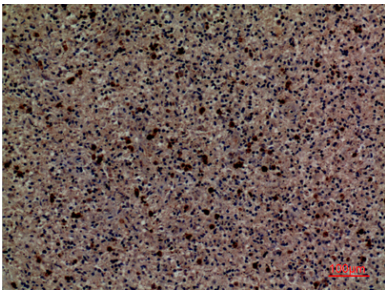
피판에 피판 안 노외면 조직화 분석. 항체는 1:100 으로 하였다.



표면세포막인상 Ki-67 면역조직화 분석 향는 1:100 오탁하였다



표면세포막인상 Ki-67 면역조직화 분석 향는 1:100 오탁하였다



표면세포막인상 Ki-67 면역조직화 분석 향는 1:100 오탁하였다