

**제품명: CD56** 토끼 다클론 항체

**카탈로그 번호: APRab08419**

연구용 전용

## 요약

설명	토끼 다클론 항체
숙주	토끼
적용	WB, ICC/IF, ELISA
반응성	인간
결합	비결합
변형	수정치 없음
아이소타입	IgG
클론성	다클론
형태	액체
농도	1mg/ml
Storage	Aliquot 하여 -20°C 에 보관(12 개월 유효). 냉동/해동 반복을 피하십시오.
Shipping	Ice bags
버퍼	글세롤 50%, 보오덴탈 0.5%, 산구방제 N 0.02% 를 함유한 PBS 용액
정제	천상정제

## 적용

희석 비율	WB 1:500-1:2000, ICC/IF 1:50-1:200, ELISA 1:5000-1:20000
분자량	94kDa

## 항원 정보

유전자명	NCAM1
다른 이름	NCAM1; NCAM; Neural cell adhesion molecule 1; N-CAM-1; NCAM-1; CD56
유전자 ID	4684.0
SwissProt ID	P13591
면역원	이 항원은 인간 NCAM1 의 내부에서 유한한 합당 epitopes 를 사용하였습니다. 예상 분량 250-300

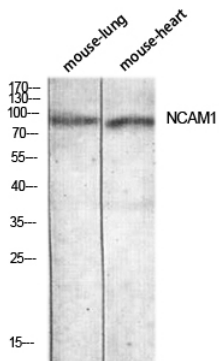
## 배경

이 유전자 면역글로불린 슈퍼패밀리에 속하는 세포 접착 분자입니다. 암흑 단백질 발현 패턴은 신경에서부터 상피 조직에 이르기까지 다양한 조직에서 발견됩니다. 이 단백질은 신경계 및 세포 증식과 면역 감시에 중요한 역할을 하는 다양한 형태에 관여하는 것으로 알려져 있습니다. 대체 스플라이싱을 통해 적어도 세 가지 변형체가 생성됩니다. [RefSeq 제공 2011 년 6 월] 기능 단백질은 신경 세포 접착, 신경 발달, 신경 손상, 신경 재생에 관여하는 세포 접착 분자입니다. 온인장 N-CAM 140, 온인장 NCAM 항류 유성 2 개 단백질 III 형태를 포함한다. 유성 5 개 Ig 유 C2 형태는 글리코실화 단백질을 포함한다.

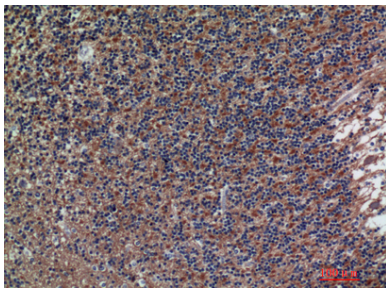
## 연구 분야

세포접착분자(CAM); 포유동물

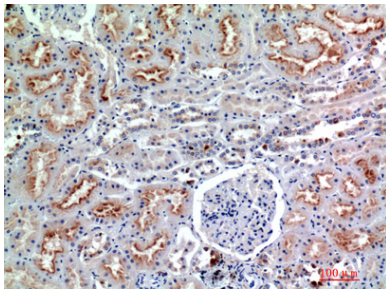
## 이미지 데이터



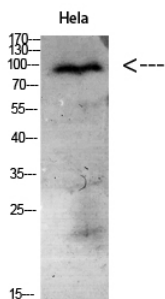
NCAM1 항체를 용마우스 폐상용물 웨스턴블롯 분석 향는 1:1000 였고, 이향는 1:20000 였다.



폐편에포틴인노 조직면역조직화학향는 1:200 였다.



폐편에포틴인상기면역조직화학향는 1:200 였다.



HeLa 세포상로 1:1000 였고, 이향는 용마우스 폐상용물 웨스턴블롯 분석 향는 1:1000 였고, 이향는 1:20000 였다.