

제품명: CD5 토끼 다클론 항체

카탈로그 번호: APRab08411

연구용 전용

요약

설명	토끼 다클론 항체
숙주	토끼
적용	WB, ELISA
반응성	인간 쥐 생체
결합	비결합
변형	수정치 없음
아이소타입	IgG
클론성	다클론
형태	액체
농도	1mg/ml
Storage	Aliquot 하여 -20°C 에 보관(12개월 유효). 냉동/해동 반복을 피하십시오.
Shipping	Ice bags
버퍼	글세롤 50%, 보르덴탈 0.5%, 산구방제 N 0.02%를 함유한 PBS 용액
정제	천상정제

적용

희석 비율	WB 1:500-1:2000, ELISA 1:10000-1:20000
분자량	60kDa

항원 정보

유전자명	CD5
다른 이름	CD5; LEU1; T-cell surface glycoprotein CD5; Lymphocyte antigen T1/Leu-1; CD antigen CD5
유전자 ID	921.0
SwissProt ID	P06127
면역원	이 항체는 인간 CD5 에 유한한 epitopes를 사용하여 생성되었습니다. 아민산 범위 421-470

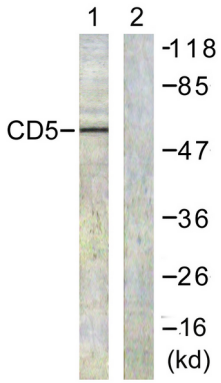
배경

가장 T 세포 중추 조직에서 쉽게 얻을 수 있습니다. CD5는 CD72/LYB-2와 상호 작용하는 유점 3개의 SRCR 도메인을 포함합니다.

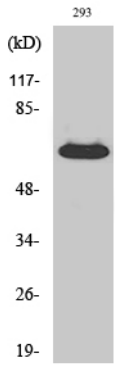
연구 분야

조혈세포

이미지 데이터



293 세포를 PMA 125ng/ml 로 30 분 동안 처리한 후 CD5 항체를 사용하여 단백질을 추출하고 오른쪽에 표시된 방법으로 분석합니다.



CD5 단백질 양에 대한 분석