

제품명: CD4 토끼 다클론 항체

카탈로그 번호: APRab08389

연구용 전용

요약

설명	토끼 다클론 항체
숙주	토끼
적용	WB, IHC, ICC/IF, ELISA
반응성	인간
결합	비결합
변형	수정되지 않음
아이소타입	IgG
클론성	다클론
형태	액체
농도	1mg/ml
Storage	Aliquot 하여 -20°C 에 보관(12개월 유효). 냉동/해동 반복을 피하십시오.
Shipping	Ice bags
버퍼	글리세롤 50%, 보르덴탈 0.5%, 산구방제인 0.02%를 함유한 PBS 용액
정제	천상정제

적용

희석 비율	WB 1:500-1:2000, IHC 1:100-1:300, ICC/IF 1:100-1:300, ELISA 1:10000-1:20000
분자량	51kDa

항원 정보

유전자명	CD4
다른 이름	CD4; T-cell surface glycoprotein CD4; T-cell surface antigen T4/Leu-3; CD antigen CD4
유전자 ID	920.0
SwissProt ID	P01730
면역원	이 항체는 인간 CD4에서 유한한 펩타이드를 사용하여 생성되었습니다. 아미노산 범위 401-450

배경

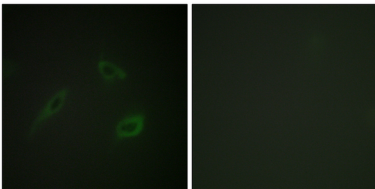
이 유전자는 주요 조직 적합 복합체(MHC) II 항원과 상호작용하는 림프구 표면 단백질을 암호화하여 면역 결핍 바이러스(HIV)의 용해에 포함됩니다. 이 유전자는 림프구뿐만 아니라 B 세포, 대식세포, 과립 세포에 발현되며, 뇌의 특정 부위에서도 발현됩니다. 이 단백질은 세포 활성의 초기 단계를 시작하는 것을 허용하여 중추 신경계 및 면역 체계에서 감염된 신경 세포의 생존에 중요한 역할을 할 수 있습니다. 이 유전자에는 서로 다른 이형성을 암호화하는 여러 대체 스플라이싱 변체가 확인되었습니다. [RefSeq] 제공 2010년 8월, 기능 MHC II 항원인 세포 수용체 복합체를 위한 보르덴탈 세포 활성을 조절할 수 있음. 저널 및 인용을 포함합니다.

. 가 HIV-1 의 주요 수용체이다. 온인정 CD4 전입 PTM: 펠리컬 및 LCK 외 결합은 직접적으로 CD4 농도에 기한다. 유성 1 가 Ig 유 V 형 면역글로블린 유 도미 포함 다. 유성 3 가 Ig 유 C2 형 면역글로블린 유 도미 포함 다. 세포 내 위치 직접적으로 기한다. HIV-1 Nef 단백질에 의해 세포에서 제거되며 이 단백질은 클로이딩 시 세포를 증식하여 항을 과증분해 대상으로 한다. 세포 표면 발현은 CD4와 상충하고 세포에 CD4를 갖는 HIV-1 외 단백질 gp160 에 의해 항 조절된다. 소위 LCK 외 결합 다. HIV-1 gp120 및 P4HB/PDI 에 결합하며, HIV-1 이 세포에 결합한 P4HB/PDI-CD4-CXCR4-gp120 복합체 구성 요체이다. HIV-1 외 단백질 gp160 및 단백질 Vpu 와 상충한다. 인체에서 비약 7 겐 단백질도 상충한다.

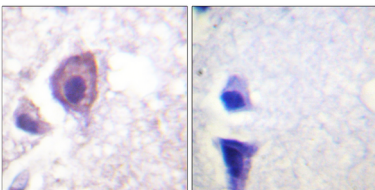
연구 분야

세포 접착 분(CAM); 항원체 및 저체 조절 세포 기동 T 세포 수용체 원상 면역 결합

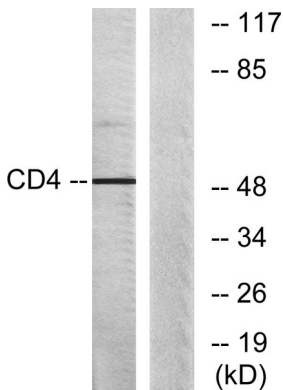
이미지 데이터



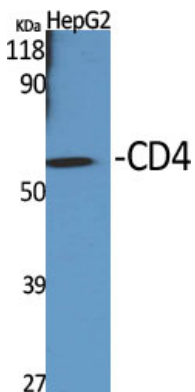
CD4 항를 이용한 HeLa 세포의 면역형광 분석. 오른쪽 그림은 항를 이용하여 차한 부분이다.



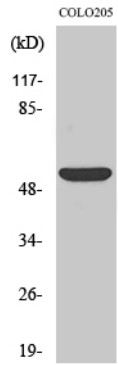
표면에 표된 안노조제에 대한 CD4 항를 이용한 면역조직화 분석. 오른쪽 그림은 항를 이용하여 차한 결과이다.



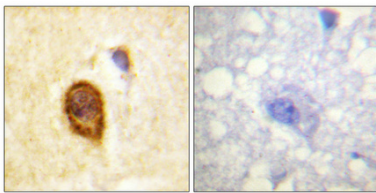
COLO205 세포 용체를 CD4 항를 사용하여 단백질 분석했다. 오른쪽 그림은 항를 이용하여 차했다.



CD4 단백질 항를 1:500 으로 희석하여 안노조제에 대한 단백질 분석을 수행했다.



COLO205 세포에 대한 Western blot 분석은 1:500 이하의 CD4 대항체를 사용하여 수행되었습니다.



파편에 포함된 양의 조직면역조직화학 분석은 1:100 이하에서 4°C에서 1시간 동안 반응시켰다. 항원 추출은 0.1M Tris-EDTA, pH 8.0 용액을 사용했다. 음성 대조(오른쪽)은 항체를 면역원 단백질로 대체하여 수행되었다.