

제품명: CD3-ε 토끼 다클론 항체

카탈로그 번호: APRab08387

연구용 전용

요약

설명	토끼 다클론 항체
숙주	토끼
적용	WB, IHC, ICC/IF, ELISA
반응성	인간 쥐 매우 우수
결합	비결합
변형	수정치 없음
아이소타입	IgG
클론성	다클론
형태	액체
농도	1mg/ml
Storage	Aliquot 하여 -20°C 에 보관(12 개월 유효). 냉동/해동 반복을 피하십시오.
Shipping	Ice bags
버퍼	글세롤 50%, 보르덴탈 0.5%, 산구방제 N 0.02%를 함유한 PBS 용액
정제	천상정제

적용

희석 비율	WB 1:500-1:2000, IHC 1:100-1:300, ICC/IF 1:50-1:200, ELISA 1:5000-1:10000
분자량	21kDa

항원 정보

유전자명	CD3E
다른 이름	CD3E; T3E; T-cell surface glycoprotein CD3 epsilon chain; T-cell surface antigen T3/Leu-4 epsilon chain; CD antigen CD3e
유전자 ID	916.0
SwissProt ID	P07766
면역원	이 항체는 인간 CD3-ε 단백질에 대한 항체를 용해성 단백질로 생산되었습니다. (이산화망간) 22-71

배경

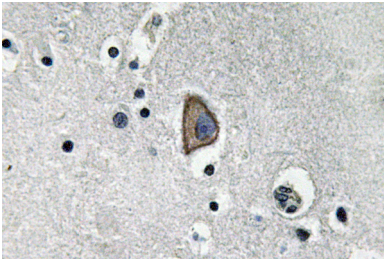
이 유전자 코딩 단백질은 CD3-ε 단백질이며 이는 CD3-감마, 델타, 제타 및 세로수용체 감마, 델타, 에피타입과 함께 세로수용체 CD3 복합체를 형성합니다. 이 복합체는 항원을 인식하고 신호 전달을 위한 중요한 역할을 합니다. 이 단백질은 T 세포의 표면에 발현하며, 이 유전자 결함은 면역 결핍을 유발합니다.

합다. 또한 유전자 서열체형 다양성 범용 염색체도 관련이 있습니다. [RefSeq 제공 2008년 7월] 기능 CD3 복합체는 신호전달을 매개한다. 온인장 CD3E 폴리클로날 유성 Ig 유 (면역글로블린 유) 도메인 1 가 포함한다. 유성 ITAM 도메인 1 가 포함한다. 소위 T 림구의 TCR/CD3 복합체는 세포 표면에 결합하는 TCR 결합 파트너는 TCR 결합 및 조절한다. CD3 의 불변 소위 인간과 다른 염색체 재 배열로 구성된다.

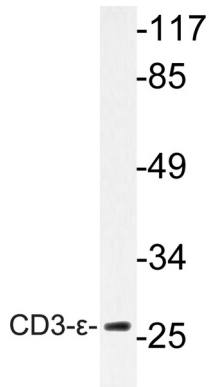
연구 분야

조혈세포계통 T 세포 수용체 연관성 면역결핍증

이미지 데이터



표면에 표지된 인노 조직에 CD3-ε 항체에 대한 면역조직화학 분석



K562 세포 용액에 대한 면역 단백질 분석 (CD3-ε 항체 사용).