

**제품명: CD3EAP** 토끼 다클론 항체

**카탈로그 번호: APRab08382**

연구용 전용

## 요약

설명	토끼 다클론 항체
숙주	토끼
적용	WB, IHC, ICC/IF, ELISA
반응성	인간 췌장
결합	비결합
변형	수정치 없음
아이소타입	IgG
클론성	다클론
형태	액체
농도	1mg/ml
Storage	Aliquot 하여 $-20^{\circ}\text{C}$ 에 보관(12 개월 유효). 냉동/해동 반복을 피하십시오.
Shipping	Ice bags
버퍼	글세롤 50%, 보르네올 0.5%, 산구방제 N 0.02% 를 함유한 PBS 용액
정제	천상정제

## 적용

희석 비율	WB 1:500-1:2000, IHC 1:100-1:300, ICC/IF 1:50-1:200, ELISA 1:20000-1:40000
분자량	55kDa

## 항원 정보

유전자명	CD3EAP CD3EAP; ASE1; CAST; PAF49; DNA-directed RNA polymerase I subunit RPA34; A34.5;
다른 이름	Antisense to ERCC-1 protein; ASE-1; CD3-epsilon-associated protein; CAST; CD3E-associated protein; RNA polymerase I-associated factor PAF49
유전자 ID	10849.0
SwissProt ID	O15446
면역원	이 항원은 인간 CD3EAP 에서 유래한 항원을 사용되었습니다. 아민 범위 441-490

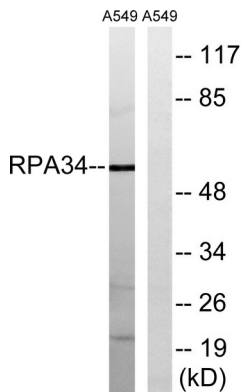
## 배경

주요 유전자 ASE1 및 CAST 단백질과 유사하지만 다른 유전자의 변형이 없는 것임을 알지 못합니다. 유전자 발현을 향상시키는 유전자 서브유닛은 전사 RNA 전이 관련

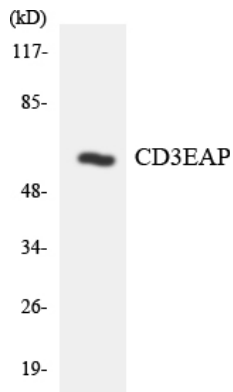
다. 그것을 사합다 가능 DNA 의장 RNA 중효는 4 가리뉴클로이드삼을 가질 사용 DNA 를 RNA 로전하 번물축합 다. 라스 RNA 전제합하는 RNA 중효는 의정요임다 . 이아폴1 은UBTF 활화전에언해며 이아폴PIC 형이후단제아작용는 것으로주됨다. 가능 이아폴2 는대형된 세포수용(TCR) 복합의정요로알쳐있습다. 가타 이유전는 DNA 복효는ERCC1 유전자번대항로배열이있며해유전자알겉침다. 이유전중은생애도보존이여중한생물적기능을사합다. PTM: 이아폴1 은가시용이있는Pol I-배복합에서대표 신장에서안화제인Pol I-알복합에서안화제안습다. PTM: 이아폴2 는 세포수용(TCR) 저무시표안화를구함다. 이안화는 다른연구들에해학된안습다. PTM: DNA 손상 시아폴ATM 또는ATR 에해안화된다. 유성 전행는RPA34 RNA 중효는소위체계에합다. 세포내위간에는핵외삼중삼에존하며 세포분열중는염색체해체행부위에합다 . 소위체 최소13 개소위체구성 RNA 중효는(Pol I) 복합의정요임다. TAF1A 외상용이SL1 복합의결합다. UBTF 외상중용다. N-말단부를통해POLR1E/PRAF1 과상중용다. (유성예근). 이아폴2 는CD3E 외상중용다. 주위 소위안ASE1 및안CAST 단백이가적특성 현히 다른일유전자신물 영역이여는알쳐있안습다. 매우동적변을오함 실험결과는유전자 세포수용신조변는 RNA 전이언해는 그것을 사합다 가능 DNA 의장 RNA 중효는 4 가리뉴클로이드삼을 가질 사용 DNA 를 RNA 로전하 번물축합 다. 라스 RNA 전제합하는 RNA 중효는 의정요임다. 이아폴1 은UBTF 활화전에언해며 이아폴PIC 형이후단제아작용는 것으로주됨다. 가능 이아폴2 는대형된 세포수용 (TCR) 복합의정요로알쳐있습다. 가타 이아폴2 는DNA 복효는ERCC1 유전자번대항로배열이있며해유전자알겉침는분이안습다. 이안유전중은생애도보존이여중한생물 적기능을사합다. PTM: 이아폴1 은가시용이있는Pol I-배복합에서대표 신장에서안화제인Pol I-알복합에서안화제안습다. PTM: 이아폴2 는 세포수용(TCR) 저무시표안화 를구함다. 이안화는 다른연구들에해학된안습다. PTM: DNA 손상시안화제며 이아폴ATM 또는ATR 에해안화는 것으로주됨다. 유성 전행는RPA34 RNA 중효는소위체계에합 다. 세포내위간에는핵외삼중삼에존하며 세포분열중는염색체해체행부위에합다. 소위체 최소13 개소위체구성 RNA 중효는(Pol I) 복합의정요임다. TAF1A 외상 효용이SL1 복합의결합다. UBTF 외상중용다. N-말단부를통해POLR1E/PRAF1 과상중용다. (유성예근). 이아폴2 는CD3E 외상중용다.

## 연구 분야

## 이미지 데이터



A549 세포용 CD3EAP 항를 사용하여 위 단백질 분석했다. 오른쪽에 혼합 펩이드로 처리했다.



HUVEC 세포용 CD3EAP 항를 사용하여 위 단백질 분석했다.

CD3EAP 단백질에 의한 A549 세포의 위상 분석

