

**제품명: CD34** 토끼 다클론 항체

**카탈로그 번호: APRab08373**

연구용 전용

## 요약

설명	토끼 다클론 항체
숙주	토끼
적용	WB, IHC, ICC/IF, ELISA
반응성	인간
결합	비특이적
변형	수정되지 않음
아이소타입	IgG
클론성	다클론
형태	액체
농도	1mg/ml
Storage	Aliquot 하여 -20°C 에 보관(12 개월 유효). 냉동/해동 반복을 피하십시오.
Shipping	Ice bags
버퍼	글리세롤 50%, 보오덴탈 0.5%, 산구방제 N 0.02% 를 함유한 PBS 용액
정제	천상정제

## 적용

희석 비율	WB 1:500-1:2000, IHC 1:100-1:500, ICC/IF 1:100-1:500, ELISA 1:5000-1:20000
분자량	110kDa

## 항원 정보

유전자명	CD34
다른 이름	CD34; Hematopoietic progenitor cell antigen CD34; CD antigen CD34
유전자 ID	947.0
SwissProt ID	P28906
면역원	이 항체는 인간 CD34 에 유한한 항원 에피토포를 사용하여 생성되었습니다. 에피토포 번호: 208-257

## 배경

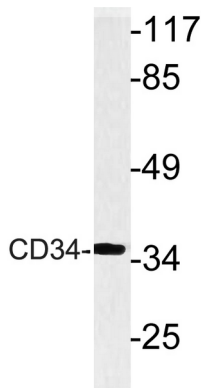
이 유전자는 인간 게놈의 12번 염색체 상에 위치하며, CD34는 조혈모세포의 표지자로 작용합니다. 이 유전자는 조혈모세포의 분화 및 증식에 관여하며, CD34-T/CD34-F 비율은 조혈모세포의 분화 정도를 나타내는 지표로 사용됩니다. 이 유전자는 다양한 혈액 질환에서 발현이 증가하거나 감소할 수 있으며, 이는 진단 및 치료에 중요한 정보를 제공합니다. 이 항체는 인간 CD34에 유한한 항원 에피토포를 사용하여 생성되었습니다. 에피토포 번호: 208-257

세포가 집세포 또는 다른 골수 구성 요소와 결합하는 능력에 결합할 수 있도록 한다. 세포에 대한 부물과 단백질 복합체, 온인성 CD34 항원 PTM: 고도 항원 PTM: PKC 에 의해 세포 간에서 인접 유성 CD34 계열에 속한 조혈 전구 세포와 다른 조혈 전구 세포에 대한 특이적으로 결합됨

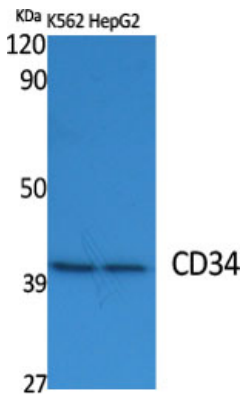
## 연구 분야

세포 접착분(CAM); 조혈세포계통

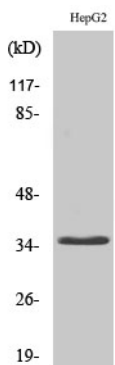
## 이미지 데이터



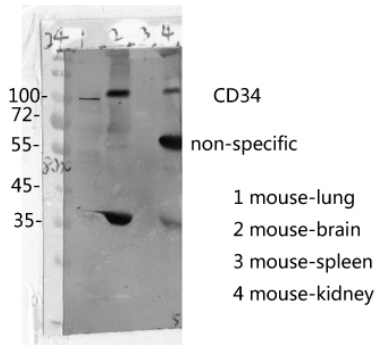
HepG2 세포용 CD34 항원 사용에 대한 실험 결과



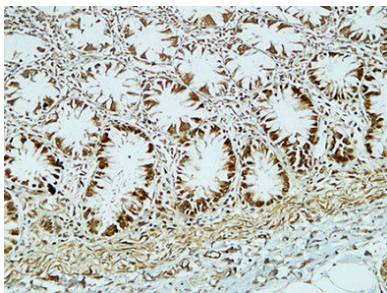
CD34 단백질 1:2000 희석에 대한 실험 결과



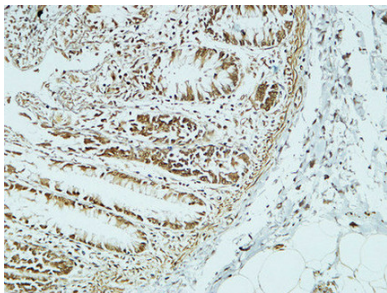
HepG2 세포에 대한 CD34 단백질 1:2000 희석에 대한 실험 결과



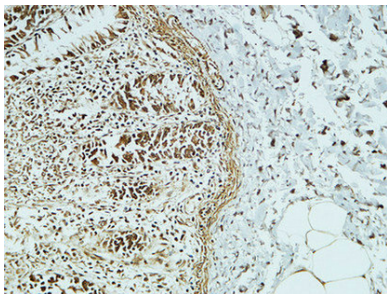
주피주노주비장주신장



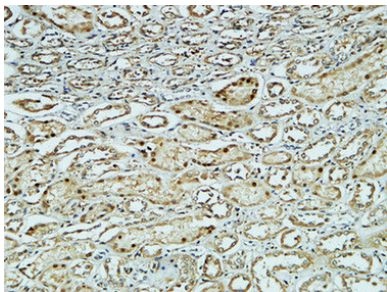
과핀포틴인간갈장조직면역조직화학분석 1. 항체1:200 으로하여4°C 에서1밤동반응했다. 2. 고압및고온EDTA 용액 (pH 8.0) 을 사용하여항을화했다. 3. 이항체1:200 으로하여실온에서30 분반응했다.



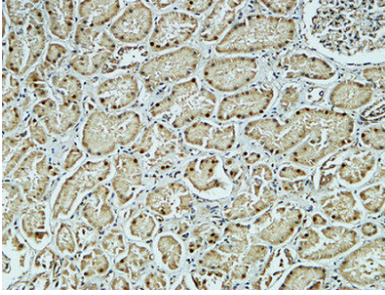
과핀포틴인간갈장조직면역조직화학분석 1. 항체1:200 으로하여4°C 에서1밤동반응했다. 2. 고압및고온EDTA 용액 (pH 8.0) 을 사용하여항을화했다. 3. 이항체1:200 으로하여실온에서30 분반응했다.



과핀포틴인간갈장조직면역조직화학분석 1. 항체1:200 으로하여4°C 에서1밤동반응했다. 2. 고압및고온EDTA 용액 (pH 8.0) 을 사용하여항을화했다. 3. 이항체1:200 으로하여실온에서30 분반응했다.



과핀포틴인간신장면역조직화학분석 1. 항체1:200 으로하여4°C 에서1밤동반응했다. 2. 고압및고온EDTA 용액 (pH 8.0) 을 사용하여항을화했다. 3. 이항체1:200 으로하여실온에서30 분반응했다.



과민포도안신장면역조직화분석 1. 항체를 1:200으로 희석하여 4°C에서 하룻밤 동안 반응시켰다. 2. 고압 및 고온 EDTA 용액 (pH 8.0)을 사용하여 항체를 희석시켰다. 3. 이 항체를 1:200으로 희석하여 실온에서 30분 반응시켰다.