

제품명: CD32-B/C 토끼 다클론 항체

카탈로그 번호: APRab08368

연구용 전용

요약

설명	토끼 다클론 항체
숙주	토끼
적용	WB, ELISA
반응성	인간 쥐 마우스
결합	비결합
변형	수정치 없음
아이소타입	IgG
클론성	다클론
형태	액체
농도	1mg/ml
Storage	Aliquot 하여 -20°C 에 보관(12 개월 유효). 냉동/해동 반복을 피하십시오.
Shipping	Ice bags
버퍼	글리세롤 50%, 보르덴탈 0.5%, 산구방제인 0.02%를 함유한 PBS 용액
정제	천상정제

적용

희석 비율	WB 1:500-1:2000, ELISA 1:10000-1:20000
분자량	35kDa

항원 정보

유전자명	FCGR2B/FCGR2C FCGR2B; CD32; FCG2; IGFR2; Low affinity immunoglobulin gamma Fc region receptor II-b;
다른 이름	IgG Fc receptor II-b; CDw32; Fc-gamma RII-b; Fc-gamma-RIIb; FcRII-b; CD32; FCGR2C; CD32; FCG2; IGFR2; Low affinity immunoglobulin gamma Fc region receptor II-c; IgG Fc receptor II-c; CDw32; Fc-gamma RII-c; Fc-gamma-RIIc; FcRII-c; CD32
유전자 ID	2213.0
SwissProt ID	P31994
면역원	이 항원은 인간 FCGR2B/C의 내부에서 유래한 항원이다. 용어상 141-190

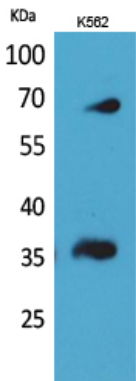
배경

FCGR2B 유전자에 해당하는 저항성 면역글로블린 Fc 영역을 III-b/저항성 면역글로블린 Fc 영역을 III-c 는 면역글로블린 복합체 Fc 영역에 대한 저항성 유입이다. 변질 면역 복합체 시판
 작용 B 세포의 항체 생성에 관여한다. 이 유전자는 전성류(SLE)에 대한 감수증 증가와 관련이 있다. 이 유전자는 루피타를 포함한 여러 질병에 발현된다.

연구 분야

B 세포 항체 생성, 면역글로블린, 전성류

이미지 데이터



CD32-B/C 단백질은 K562 세포에서 Western blot 분석 시 약 1:20000의 농도로 검출되었다.