

제품명: CD32-A 토끼 다클론 항체

카탈로그 번호: APRab08366

연구용 전용

요약

설명	토끼 다클론 항체
숙주	토끼
적용	WB, ELISA
반응성	인간 쥐 마우스
결합	비결합
변형	수정치 없음
아이소타입	IgG
클론성	다클론
형태	액체
농도	1mg/ml
Storage	Aliquot 하여 -20°C 에 보관(12 개월 유효). 냉동/해동 반복을 피하십시오.
Shipping	Ice bags
버퍼	글세롤 50%, 보르덴탈 0.5%, 산구방제 N 0.02%를 함유한 PBS 용액
정제	천상정제

적용

희석 비율	WB 1:500-1:2000, ELISA 1:10000-1:20000
분자량	34kDa

항원 정보

유전자명	FCGR2A
다른 이름	FCGR2A; CD32; FCG2; FCGR2A1; IGFR2; Low affinity immunoglobulin gamma Fc region receptor II-a; IgG Fc receptor II-a; CDw32; Fc-gamma RII-a; Fc-gamma-RIIa; FcRII-a; CD32
유전자 ID	2212.0
SwissProt ID	P12318
면역원	이 항체는 인간 FCGR2A 의 N-말단 부위를 유한 합성 펩타이드를 사용하여 생성되었습니다. 아민산 번호 41-90

배경

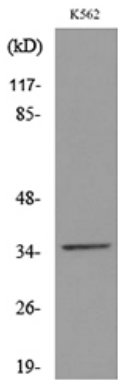
IgG 수용체 IIa(FCGR2A)의 Fc 단편(Homo sapiens) 유전자 및 면역 반응에 관여하는 면역 분자 Fc 수용체 중 가장 낮은 친화성을 나타냅니다. 이 유전자에 의해 생성된 단백질은 다중 및 중외 같은 세포에 존재하는 세포 표면 수용체이며 식세포 작용 및 면역 체계에 관여합니다. 대체 클로닝으로 얻어진 단백질 생성물이다. [RefSeq] 제공 2008 년 10 월, 기능 단백질 감지 Fc 영역 결합

나쁜 세포의 수를 줄여 IgG에 결합하여 병체 및 기생충에 대한 세포 반응을 시럽한다. 유성 2개의 Ig 유사 C2형면역분자(위) 도메인을 포함한다. 소위 INPP5D/SHIP1 및 INPL1/SHIP2와 상호작용을 조절한다. 조직성 단백 호기 및 호산구 할당에 관여한다.

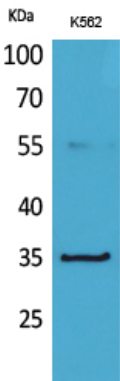
연구 분야

Fc 감R 매개 세포 반응 전성형성류주

이미지 데이터



FCGR2A 항를 사용하여 K562 세포 용액에 대한 웨스턴 블롯 분석을 수행했다.



CD32-A 다른 항를 이용해 K562 세포 용액에 대한 웨스턴 블롯 분석. 이항체는 1:20000으로 희석했다.