

제품명: CD32-A 토끼 다클론 항체

카탈로그 번호: APRab08365

연구용 전용

요약

설명	토끼 다클론 항체
숙주	토끼
적용	WB, ELISA
반응성	인간 쥐 마우스
결합	비결합
변형	수정치 없음
아이소타입	IgG
클론성	다클론
형태	액체
농도	1mg/ml
Storage	Aliquot 하여 -20°C 에 보관(12 개월 유효). 냉동/해동 반복을 피하십시오.
Shipping	Ice bags
버퍼	글세롤 50%, 보르네올 0.5%, 산구방제 N 0.02% 를 함유한 PBS 용액
정제	천상정제

적용

희석 비율	WB 1:500-1:2000, ELISA 1:10000-1:20000
분자량	35kDa

항원 정보

유전자명	FCGR2A FCGR2A; CD32; FCG2; FCGR2A1; IGFR2; Low affinity immunoglobulin gamma Fc region
다른 이름	receptor II-a; IgG Fc receptor II-a; CDw32; Fc-gamma RII-a; Fc-gamma-RIIa; FcRII-a; CD antigen CD32
유전자 ID	2212.0
SwissProt ID	P12318
면역원	이 항원은 인간 FCGR2A 에서 유래한 항원이다. 사용되어서는 안 됩니다. 이 단백질의 241-290

배경

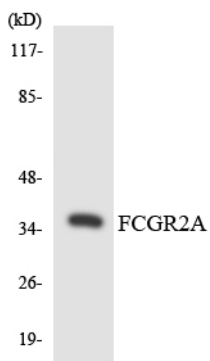
IgG 수용체 IIa(FCGR2A)의 Fc 단편(Homo sapiens) 유전자 및 면역 반응에 관여하는 면역 분자 Fc 수용체 중 하나를 암호화한다. 이 유전자에 의해 생성된 단백질은 다중 및 중

외갈은 사에 지는 사프란 수에 사프란 수 및 면복체제 기에 근함다 대체 물이 상모에 여 전사 에 생성됨다 [RefSeq 제 2008 년 10 월 11 일] 능 면복체제 감의 Fc 영에 결합
 나다 낮은 수에 있다 IgG 에 결합 여 방체 및 용성 항에 대한 사프란을 사함다 유성 2 개 유 C2 형 면복체제 (우) 도에 포함한다 소위 INPP5D/SHIP1 및
 INPPL1/SHIP2 와 상용 여 을 포함한다 조직성 단백 호구 및 호구 할 판에 발됨다

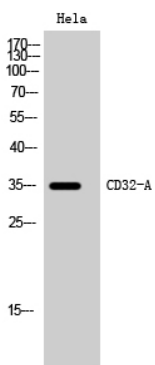
연구 분야

Fc 감R 매개 사프란 전성형성류속

이미지 데이터



FCGR2A 항을 사용하여 293 세포를 웨스턴 블롯 분석한다



CD32-A 단백 항을 이용한 HeLa 세포 웨스턴 블롯 분석