

**제품명: CD329** 토끼 다클론 항체

**카탈로그 번호: APRab08364**

연구용 전용

## 요약

설명	토끼 다클론 항체
숙주	토끼
적용	WB, ELISA
반응성	인간 쥐 마우스
결합	비결합
변형	수정치 없음
아이소타입	IgG
클론성	다클론
형태	액체
농도	1mg/ml
Storage	Aliquot 하여 -20°C 에 보관(12 개월 유효). 냉동/해동 반복을 피하십시오.
Shipping	Ice bags
버퍼	글세롤 50%, 보르덴탈 0.5%, 산구방제인 0.02%를 함유한 PBS 용액
정제	천상정제

## 적용

희석 비율	WB 1:500-1:2000, ELISA 1:10000-1:20000
분자량	50kDa

## 항원 정보

유전자명	SIGLEC8
다른 이름	SIGLEC8; SAF2; Sialic acid-binding Ig-like lectin 8; Siglec-8; CDw329; Sialoadhesin family member 2; SAF-2; CD329
유전자 ID	27181.0
SwissProt ID	Q9NYZ4
면역원	이 항원은 인간 SIGLEC8 의 내부에서 유한한 단백질을 사용하여 생성되었다. 아민산 범위 81-130

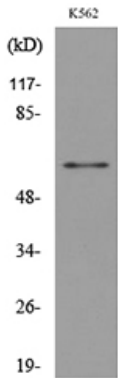
## 배경

사람 결합 단백질(Ig) 유전자 또는 SIGLEC(예 CD33(MIM 159590))은 각각 유한한 단백질을 가진 항원 특이적 결합을 주로 혈색소에 결합한다. SIGLEC8은 19q13.3-q13.4에 위치하며, 가비론 세질로인 게놈도를 가진 SIGLEC의 CD33 유해기 표구성인이다. 다른 면역체로 게놈도 TIM, MIM 604964 참조. 다른 이는 신장 발암과 혈관

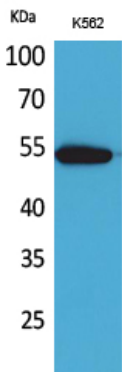
분(SLAM, MIM 603492)에 의한 도파의 상용을 가지는 도파로, SLAM 관련 단백질(SAP, MIM 300490)과 결합한다(Foussias et al., 2000 [PubMed 11095983]) 요약. [OMIM 제공 2010년 5월, 모인 면역체계 관련 단백질(TIM)라고 하는 세포질 도파를 포함한다. 이 도파는 세포 반응 조절에 관여한다. 또한 TIM 도파는 여러 SH2 함유 단백질의 SH2 도파에 결합할 수 있다. 가능 세포에 대한 알약 결합을 매개하는 것으로 추정되는 접착 분자이다. 알파2,3- 결합 사알에 유전적으로 결합한다. 또한 알파2,6- 결합 사알에도 결합한다. 사알인 유전자는 또한 사알의 사알 작용에 의해 결합할 수 있다. 유전자 정보 Siglec-8, 유성 면역 분자 수퍼패밀리에 속한다. SIGLEC(사알 결합 Ig 유전자) 계열 유성 Ig 유전자형 (면역 분자 유) 모인 1 개 포함 유성 Ig 유전자 2 형 면역 분자 유) 모인 2 개 포함 조특성 호환에서 특적으로 발현됨

## 연구 분야

## 이미지 데이터



SIGLEC8 항을 사용하여 K562 세포 용액에 대한 웨스턴 블롯 분석을 수행합니다.



CD329 다른 항을 사용하여 K562 세포 용액에 대한 웨스턴 블롯 분석. 이 항체는 1:20000로 희석되었습니다.