

제품명: CD327 토끼 다클론 항체

카탈로그 번호: APRab08362

연구용 전용

요약

설명	토끼 다클론 항체
숙주	토끼
적용	IHC, ICC/IF, ELISA
반응성	인간 쥐 마우스
결합	비결합
변형	수정치 없음
아이소타입	IgG
클론성	다클론
형태	액체
농도	1mg/ml
Storage	Aliquot 하여 -20°C 에 보관(12 개월 유효). 냉동/해동 반복을 피하십시오.
Shipping	Ice bags
버퍼	글세롤 50%, 보오 단백질 0.5%, 산구방제 N 0.02% 를 함유한 PBS 용액
정제	천상정제

적용

희석 비율	IHC 1:50-1:200, ICC/IF 1:50-1:200, ELISA 1:10000-1:20000
분자량	-

항원 정보

유전자명	SIGLEC6
다른 이름	Sialic acid-binding Ig-like lectin 6 (Siglec-6; CD33 antigen-like 1; CDw327; Obesity-binding protein 1; OB-BP1; CD antigen CD327)
유전자 ID	946.0
SwissProt ID	O43699
면역원	아미노산 범위 71-120 의 인간 단백질로부터 합성된 펩타이드

배경

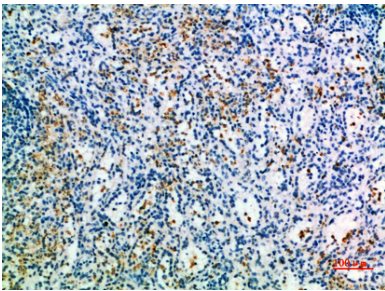
이 유전자는 SIGLEC(sialic acid binding immunoglobulin-like lectin) 단백질 계열 구성원을 포함한다. 암호인 마우스 유전체 시퀀스 및 TN 글리코리핀에 결합한다. 암호인 단백질에 대한 발현 패턴에 대한 조립이다. [RefSeq] 제 2016 년 7 월, 또한 면역계 관련 단백질(TIM)이라고 불리는 단백질 1 개 포함한다. 이 단백질은 세포 반응 조절에 관여한다. 인간 TIM

모든 예 SH2 함유 단백질의 SH2 도메인에 결합할 수 있다. 기능 세에 대한 세포-세포 접촉을 매개하는 것으로 추정되는 접착 분자이다. 알파2,6 결합 세포알에 결합한다. 세포알 안 부위에는 동일한 세포알의 세포알과 유사한 작용에 의해 결합할 수 있다. (온인자 Siglec-6, 유성면역분자수과말에 결합 SIGLEC (세포알 결합 유사력) 계열, 유성1 결합 유 N형면역분자) 도메인을 포함, 유성2 결합 유 C2형면역분자) 도메인을 포함 소위 LEP와 상응함. 조직 특성 태(표양 및 태양) 세포에 높은 수준으로 발현하며 장 말초(비혈관주 B 세포) 및 장에서 높은 수준으로 발현

연구 분야

-

이미지 데이터



표면세포알인 비장 면역조직화학 분석 향는 1:200 으로 하였다