

제품명: CD32 토끼 다클론 항체

카탈로그 번호: APRab08360

연구용 전용

요약

설명	토끼 다클론 항체
숙주	토끼
적용	WB, IHC, ICC/IF, ELISA
반응성	인간 쥐 생체
결합	비결합
변형	수정치 없음
아이소타입	IgG
클론성	다클론
형태	액체
농도	1mg/ml
Storage	Aliquot 하여 -20°C 에 보관(12개월 유효). 냉동/해동 반복을 피하십시오.
Shipping	Ice bags
버퍼	글리세롤 50%, 보오덴탈 0.5%, 산구방제 N 0.02%를 함유한 PBS 용액
정제	천상정제

적용

희석 비율	WB 1:500-1:2000, IHC 1:100-1:300, ICC/IF 1:50-1:200, ELISA 1:5000-1:10000
분자량	34kDa

항원 정보

유전자명	FCGR2B
다른 이름	-
유전자 ID	2213.0
SwissProt ID	P31994
면역원	이 항원은 인간 CD32 에 유한한 합성 펩타이드를 사용하여 생성되었습니다. 이 단백질의 277-326

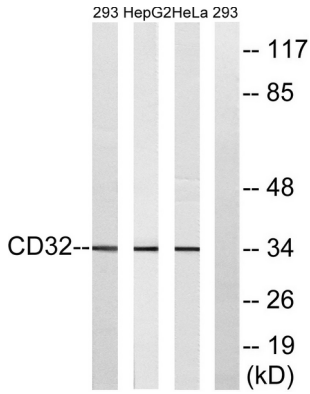
배경

FCGR2B 유전자에 해당되는 IgG 중성 I_b Fc 단원 면역글로불린 복합체 Fc 영역에 대한 친화성을 가진 수용체이다. 이 단백질은 결합 친화성 IgG1, IgG2, IgE 및 IgA에 대한 항체-항체 상호작용에 관여한다. 유전자 결핍은 전신성 루푸스(SLE)에 대한 감수성을 증가시킬 수 있다. 이 유전자는 서로 다른 아형을 갖는 여러 변이체가 발견되었다.

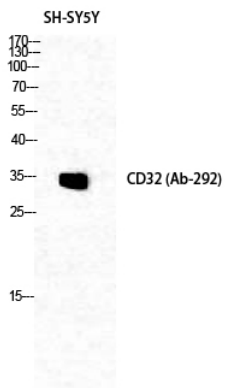
연구 분야

-

이미지 데이터



293, HepG2 및 HeLa 세포를 PMA 125ng/ml 로 30 분 동안 처리한 후 CD32 항를 사용하여 웨스턴 블롯 분석을 수행했다. 오른쪽은 항체로 처리했다.



CD32 대 농도를 1:1000 이하로 하여 SH-SY5Y 세포를 대상으로 웨스턴 블롯 분석을 수행했다.