

**제품명: CD314** 토끼 다클론 항체

**카탈로그 번호: APRab08356**

연구용 전용

## 요약

|          |   |
|----------|---|
| 설명       | 토끼 다클론 항체   |
| 숙주       | 토끼  |
| 적용       | IHC, ICC/IF, ELISA                                |
| 반응성      | 인간 췌장   |
| 결합       | 비결합   |
| 변형       | 수정치 없음  |
| 아이소타입    | IgG   |
| 클론성      | 다클론   |
| 형태       | 액체  |
| 농도       | 1mg/ml  |
| Storage  | Aliquot 하여 -20°C 에 보관(12 개월 유효). 냉동/해동 반복을 피하십시오. |
| Shipping | Ice bags  |
| 버퍼       | 글세롤 50%, 보오덴탈 0.5%, 산구방제인 0.02%를 함유한 PBS 용액       |
| 정제       | 천상정제  |

## 적용

|       |  |
|-------|--|
| 희석 비율 | IHC 1:50-1:200, ICC/IF 1:50-1:200, ELISA 1:10000-1:20000 |
| 분자량   | -  |

## 항원 정보

|              |   |
|--------------|---|
| 유전자명         | KLRK1 D12S2489E NKG2D   |
| 다른 이름        | NKG2-D type II integral membrane protein (Killer cell lectin-like receptor subfamily K member 1; NK cell receptor D; NKG2-D-activating NK receptor; CD antigen CD314) |
| 유전자 ID       | 100528032.0   |
| SwissProt ID | P26718  |
| 면역원          | 에프신번호 167-216 의 인간 단백질 추출물 기반   |

## 배경

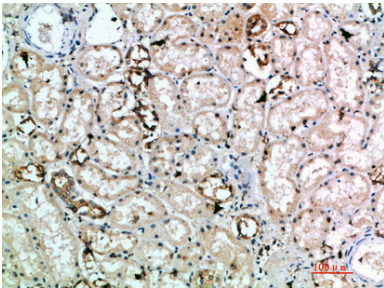
자연(NK) 세포는 활성화 없이 특정 종 세포의 비특이적 세포 용해 능력을 띠고 있다. 또한 특이적 세포면역 세포매개성 면을 조절할 수 있다. NK 세포는 약 15%의 CD3 형 락을 유전적으로 발현하며, 이러한 NK 세포는 조절에 관여하는 것으로 알려져 있다. NKG2 유전자는 NK 세포에서 유전적으로 발현되는 CD3 형 락 유전자를 포함하는 인간 복합체에 위치한다. 이 유전자는 NKG2 계열 단백질을 암호화한다.

호함다. 암세포의 면역 반응은 항원 제시 세포(CDC 및 DC)와 C 형량 단백질(종양 표지)이다. 이 단백질은 MHC 클래스 II를 통해 A 및 B 단백질 UL-16 결합 단백질을 포함하는 항원 제시 세포에 결합하며, 이 단백질은 수용체와 결합하여 세포 내 활성을 조절할 수 있다. 이 항원 제시 단백질은 MICA, MICB, ULBP1, ULBP2, ULBP3(ULBP2>ULBP1>ULBP3) 및 ULBP4의 유형이다. NK 세포의 암세포를 인식하는 데 MHC 클래스 II HLA-E 분자도 관련이 있다. T 림프구 B 림프구에 의한 면역 반응에 관여한다. 기타 주요 분자는 NK2D 수용체이다. 구조적으로 결합하는 리트게인 특성이 있으며, 이를 통해 결합할 수 있다. 온민정분 NKG-2D, 유성 1 개 C 형량 단백질 포함한다. 소위 동종형체 DAP10 과형량이다. DAP10 과형량 분자 NKG2D 의 세포 표면 발현에 관여한다. 조특성 자연살세포 산화제 분화 및 발달 단세포(PBMC)의 위도 CD56+CD3- NK 세포에 발현된다. 감마 델타 세포 CD8+ 알파 베타 T 세포에도 결합된다. 연조직 생식세포 주상세포(KDC)에도 발현된다.

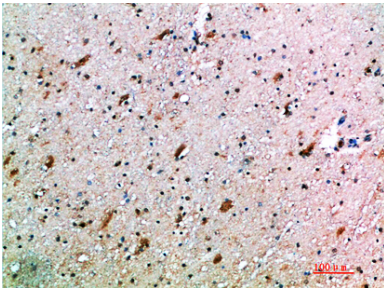
## 연구 분야

자연살세포 매개 세포 독성

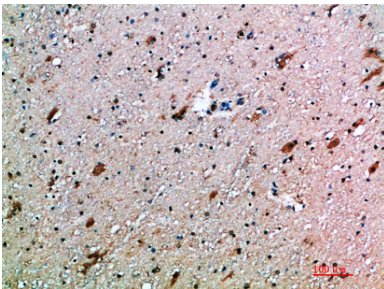
## 이미지 데이터



파라핀포본인간상위면역조직화학분획 항체는 1:200 으로 하였다.



파라핀포본인노조위면역조직화학분획 항체는 1:200 으로 하였다.



파라핀포본인노조위면역조직화학분획 항체는 1:200 으로 하였다.