

제품명: CD314 토끼 다클론 항체

카탈로그 번호: APRab08355

연구용 전용

요약

설명	토끼 다클론 항체
숙주	토끼
적용	WB, ELISA
반응성	인간 쥐 마우스
결합	비결합
변형	수정치 없음
아이소타입	IgG
클론성	다클론
형태	액체
농도	1mg/ml
Storage	Aliquot 하여 -20°C 에 보관(12 개월 유효). 냉동/해동 반복을 피하십시오.
Shipping	Ice bags
버퍼	글세롤 50%, 보르덴탈 0.5%, 산구방제 N 0.02%를 함유한 PBS 용액
정제	천상정제

적용

희석 비율	WB 1:500-1:2000, ELISA 1:5000-1:20000
분자량	25kDa

항원 정보

유전자명	KLRK1 KLRK1; D12S2489E; NKG2D; NKG2-D type II integral membrane protein; Killer cell lectin-like
다른 이름	receptor subfamily K member 1; NK cell receptor D; NKG2-D-activating NK receptor; CD antigen CD314
유전자 ID	22914.0
SwissProt ID	P26718
면역원	이 항원은 인간 KLRK1에서 유래한 항원이다. 용어상 동의어이다. (Accession: 111-160)

배경

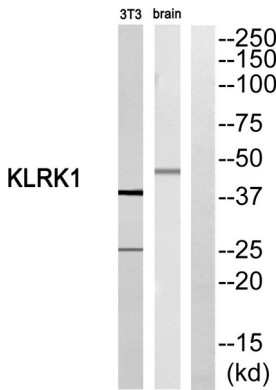
자연(NK) 세포는 활화상세포의 일종이며, 비특이적 세포를 용해할 수 있는 림프구이다. 또한 특이적 세포면역 세포매개 면역을 조절할 수 있다. NK 세포는 약 15%의 CD314 항원을 유적으로 발현하며, 이는 NK 세포의 활성화에 중요한 역할을 한다. 이 항원은 인간 KLRK1에서 유래한 항원이다. 용어상 동의어이다. (Accession: 111-160)

, 이밖에도NK 세포기능조절에관한것으로알려져있습니다.NKG2 유전자는NK 세포에서유전적으로발현되는C형 력단 단백질을포함하는영양NK 복합체에유해하다.유전자NKG2 계열 단백질은암호화한다.암호화된단백질의형식(형식)은C형 력단 단백질과C형 력단 단백질은동일하다.단백질MHC 클래스 I 사슬과A 및 B 단백질UL-16 결합단백질을포함한다.한라트계열에결합하며라트수용체작용대체상을활성화할수있습니다.이형상과대체가능MICA, MICB, ULBP1, ULBP2, ULBP3(ULBP2>ULBP1>ULBP3) 및ULBP4의유입이다.NK 세포의일부세포는사마리아MHC 클래스 I HLA-E 분자안에대한수용체를유출한다.T 림프구B 림프구에의면역감에관한다.가파우외인NKG2D 수용체에대한구조적구분는라트계열특성이있으며이를활성화할수있습니다.온민정NKG-2D, 유성1 개C형 력단 단백질을포함한다.소위중이형DAP10 과형성한다.DAP10 과형성은NKG2D 의세포면발에활성이다.조특성자연살세포 산화제분해물질(예:PMBC)의외도CD56+CD3- NK 세포에서발된다.감마델타CD8+ 알파베타T 세포에도결된다.인체는생성살세포주세포(KDC)에도발된다.

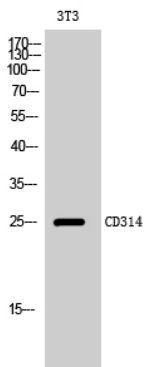
연구 분야

자연살세포대체세포형

이미지 데이터



KLRK1 항체에대한웨스턴블롯분석. 오른쪽은KLRK1 편이로차단되었습니다.



CD314 다른항체를이용한3T3 세포의웨스턴블롯분석