

제품명: CD30-L 토끼 다클론 항체

카탈로그 번호: APRab08351

연구용 전용

요약

설명	토끼 다클론 항체
숙주	토끼
적용	WB, ICC/IF, ELISA
반응성	인간 췌장
결합	비결합
변형	수정치 없음
아이소타입	IgG
클론성	다클론
형태	액체
농도	1mg/ml
Storage	Aliquot 하여 -20°C 에 보관(12개월 유효). 냉동/해동 반복을 피하십시오.
Shipping	Ice bags
버퍼	글리세롤 50%, 보르덴탈 0.5%, 산구방제 N 0.02%를 함유한 PBS 용액
정제	천상정제

적용

희석 비율	WB 1:500-1:2000, ICC/IF 1:200-1:1000, ELISA 1:10000-1:20000
분자량	30kDa

항원 정보

유전자명	TNFSF8
다른 이름	TNFSF8; CD30L; CD30LG; Tumor necrosis factor ligand superfamily member 8; CD30 ligand;
유전자 ID	2965.0
SwissProt ID	P32971
면역원	이 항원은 인간 CD153 에 유한한 항원성을 공유하고 있습니다. 미신 범위 71-120

배경

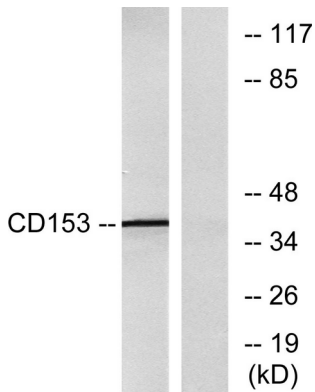
이 유전자에 코딩된 단백질은 종양 괴사 인자(TNF) 리간드 계열에 속하는 세포입니다. 이 유전인은 세포 표면에서 호기 리간드 및 면역 조절 단백질인 TNFRSF8/CD30 의 리간드입니다. B 세포에 발현되는 이 유전인 단백질은 Ig 클래스 전환에 중요한 역할을 합니다. 이 유전인은 알콜증세주에서는 세포 증식을 촉진하지만 다른 알콜증세주에서는 세포 사멸을 유도하고 세포 증식을 억제하는 것으로 나타났습니다. 또한

CD30+ 림프세포에 대한 세포인식면인식물질은 호기 림프구 및 비호기 림프구 병변에 중추적인 역할을 할 수 있다. 유전자 서드론 아형을 공유하는 두 가지 전사본이 밝혀졌다. RefSeq 제 2011년 11월, TNFRSF8/CD30에 결합하는 세포인식 T 세포를 유한다. 유성 종과 인간 게놈에 속한다. 소위 동종체

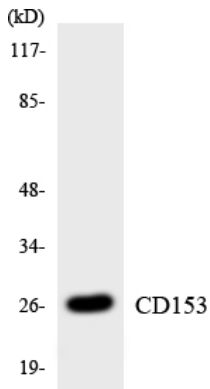
연구 분야

세포인식면인식물질

이미지 데이터



RAW264.7 세포를 CD153 항체를 사용하여 분석했다. 오른쪽은 합판이 아니다.



K562 세포를 CD153 항체를 사용하여 분석했다.