

**제품명: CD307** 토끼 다클론 항체

**카탈로그 번호: APRab08350**

연구용 전용

## 요약

설명	토끼 다클론 항체
숙주	토끼
적용	WB, IHC, ICC/IF, ELISA
반응성	인간 췌장
결합	비결합
변형	수정치 없음
아이소타입	IgG
클론성	다클론
형태	액체
농도	1mg/ml
Storage	Aliquot 하여 -20°C 에 보관(12 개월 유효). 냉동/해동 반복을 피하십시오.
Shipping	Ice bags
버퍼	글세롤 50%, 보르덴탈 0.5%, 산구방제 N 0.02% 를 함유한 PBS 용액
정제	천상정제

## 적용

희석 비율	WB 1:500-1:2000, IHC 1:100-1:300, ICC/IF 1:50-1:200, ELISA 1:10000-1:20000
분자량	110kDa

## 항원 정보

유전자명	FCRL5
다른 이름	FCRL5; FCRH5; IRTA2; Fc receptor-like protein 5; FcR-like protein 5; FcRL5; BXMAS1; Fc receptor homolog 5; FcRH5; Immune receptor translocation-associated protein 2; CD307e
유전자 ID	83416.0
SwissProt ID	Q96RD9
면역원	이 항원은 인간 FCRL5 의 내부에서 유한한 펩타이드를 용여 생성되었습니다. 아민산 범위 191-240

## 배경

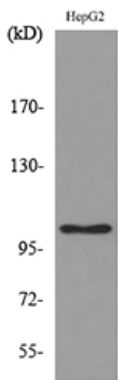
이 유전자 면역글로불린 수퍼가족 및 Fc 수송체 유전자 군을 암호화합니다. 이 유전자는 Fc 수송체 유전자 군의 1 번째 구성원에 포함되어 있습니다. 암호화 단백질은 단일 도메인 형질막 단백질이며 8 개의 면역글로블린 C2 형태를 포함합니다. 이 유전자는 세포 발달 및 종양 발생과 관련이 있습니다. 서로 다른 조절을 암호화하는 대체 스플라이싱 변체 확인되었습니다. [RefSeq 제 2010 년 9 월, 정형]

: FCRL5와 관련된 염색상은 1q21 이상을 가진 비립종(BL) 세포에서 발견된다[MIM:113970]. 종종 dup(1)(q21q32), 또한 면역용체 관련 억제제도(TIM)라는 세포질모  
 태의 개복을 포함한다. 가능 말초림프관(B) 세포를 침범할 수 있다(B) 세포에 유용하다. B 세포에서 면역 조절 역할을 할 수 있다. 유성 8 개의 Ig 유 C2 형 면역 글로블린 유  
 사 도메인을 포함한다. 조직형 변형 B 세포 면역 세포 편도 림프구 및 림프관 상피 세포에 대한 연구에서 발견된다. 많은 림프종 세포의 발병 세포에서 발견된다. 아세포1, 아세포3, 아세포4, 아세포  
 5는 림프관 방출 속도에 따라 아세포3 이상만이 검출된다. 상 B 세포와 T 세포에서 발견되고, 비종 세포에서 발견이 없다(단백질 수준).

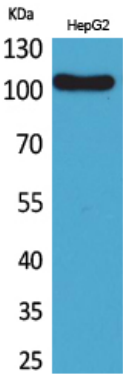
## 연구 분야

-

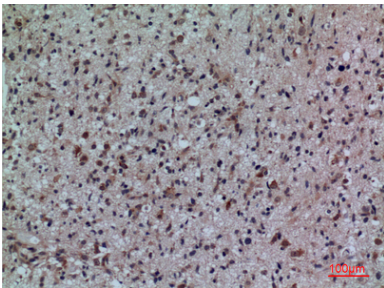
## 이미지 데이터



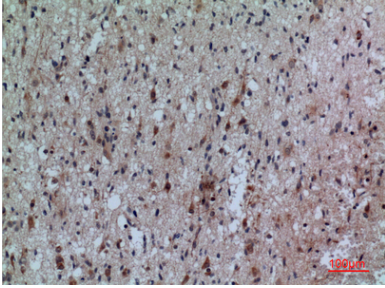
FCRL5 항체를 사용하여 HepG2 세포 용액에 대한 Western blot 분석을 수행했습니다.



CD307 다른 항체를 사용하여 HepG2 세포 용액에 대한 Western blot 분석의 차이는 1:20000 였습니다.



표면에 포도양 포도상 과립이 면역조직화학 분석의 향은 1:100 였습니다.



표면세포인 노외면조직의 분포는 1:100 이하였다.