

제품명: CD306 토끼 다클론 항체

카탈로그 번호: APRab08348

연구용 전용

요약

설명	토끼 다클론 항체
숙주	토끼
적용	WB, ELISA
반응성	인간 쥐 마우스
결합	비합
변형	수정치 없음
아이소타입	IgG
클론성	다클론
형태	액체
농도	1mg/ml
Storage	Aliquot 하여 -20°C 에 보관(12개월 유효). 냉동/해동 반복을 피하십시오.
Shipping	Ice bags
버퍼	글세롤 50%, 보르덴탈 0.5%, 산구방제인 0.02%를 함유한 PBS 용액
정제	천상정제

적용

희석 비율	WB 1:500-1:2000, ELISA 1:5000-1:20000
분자량	20kDa

항원 정보

유전자명	LAIR2
다른 이름	LAIR2; CD306; Leukocyte-associated immunoglobulin-like receptor 2; LAIR-2; CD306
유전자 ID	3904.0
SwissProt ID	Q6ISS4
면역원	이 항원은 인간 LAIR2의 내부에서 유한한 펩타이드를 용해성 단백질로 생산되었습니다. [RefSeq] 21-70

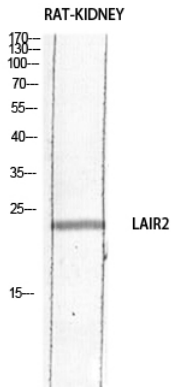
배경

이 유전자는 인간 면역 글로불린 슈퍼패밀리 구성원이다. 이 단백질은 신장 면역 반응을 조절하는 막 결합 수용체 복합 관련 면역 글로불린 유사 수용체 (LA-ILR1) 과 유사성을 띠고 있다. 이 유전자에 의해 코딩된 단백질은 구성 유형은 콜겐 유 합관 조직에서 태초 증혈형에 특관할 수 있다. 이 유전자는 면역 글로불린 슈퍼패밀리 속 29 개의 유전자를 포함하는 B형 수염 클러스터라고 불리는 19q13.4 영역에 위치한다. 이 유전자에 대한 대체 스플라이싱 변체 보고되었다. [RefSeq] 제 2013년 9월 대체 스플라이싱 유형 2, 유형 1 개의 Ig 유 C2형 면역 글로불린 유사 도메인을 포함한다.

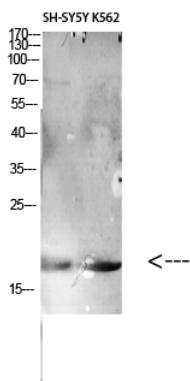
연구 분야

-

이미지 데이터



LAIR2 항체를 용인 RAT-KIDNEY 용액에 웨스턴 블롯 분석. 항체는 1:1000 으로 하였다. 이 항체는 1:20000 으로 하였다.



인체 세포에 대해 1:1000 으로 한 항체를 용인 SH-SY5Y K562 용액에 웨스턴 블롯 분석을 하였다. 이 항체는 1:20000 으로 하였다.