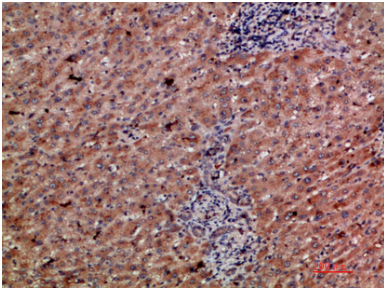


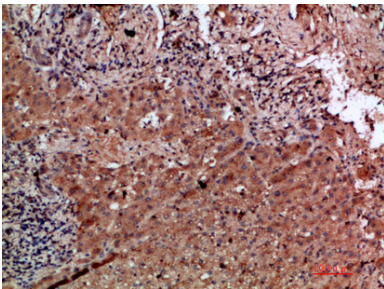
합다 표적과 결합하여 및 면역 반응 구획적으로 억제 세포에 결합한다. 혈장 면역수상세포에서 $FN-\alpha/\beta$ 발현유를 강력하게 억제할 수 있다. 면역질환과 고혈압을 동반한 신수용체 억제할 수 있다. 만노와 결합하지 않는 것으로 보인다. 온인정호 BDCA-2, 유성 C 형력 단백질 1 개를 포함한다. 조직특성 혈장 면역수상세포(PDC)에서 발현된다. 마취단백유래수상세포 (iMDDC)에서 조직으로 발현되며 LPS 에 의해 생성될 때 혈관 내로 감속하지만 TNF-알파에 의해는 감속하지 않는다.

연구 분야

이미지 데이터



표면에 표된 인간 간염 조직 면역조직화학 분석에 항체는 1:200 으로 하였다.



표면에 표된 인간 간염 조직 면역조직화학 분석에 항체는 1:200 으로 하였다.