

**제품명: CD300f** 토끼 다클론 항체

**카탈로그 번호: APRab08344**

연구용 전용

## 요약

설명	토끼 다클론 항체
숙주	토끼
적용	WB, IHC, ICC/IF, ELISA
반응성	인간 췌장
결합	비결합
변형	수정치 없음
아이소타입	IgG
클론성	다클론
형태	액체
농도	1mg/ml
Storage	Aliquot 하여 $-20^{\circ}\text{C}$ 에 보관(12개월 유효). 냉동/해동 반복을 피하십시오.
Shipping	Ice bags
버퍼	글세롤 50%, 보르네올 0.5%, 산구방제인 0.02%를 함유한 PBS 용액
정제	천상정제

## 적용

희석 비율	WB 1:500-1:2000, IHC 1:100-1:300, ICC/IF 1:50-1:200, ELISA 1:10000-1:20000
분자량	32kDa

## 항원 정보

유전자명	CD300LF CD300LF; CD300F; CLM1; IGSF13; IREM1; NKIR; CMRF35-like molecule 1; CLM-1; CD300
다른 이름	antigen-like family member F; Immune receptor expressed on myeloid cells 1; IREM-1; Immunoglobulin superfamily member 13; IgSF13; NK inhibitory receptor; CD300f
유전자 ID	146722.0
SwissProt ID	Q8TDQ1
면역원	이 항원은 인간 CD300LF의 부위에서 유래한 항원을 사용하였습니다. (아민산 번호 41-90)

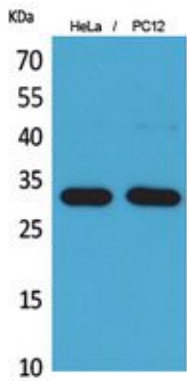
## 배경

이 유전자는 CD300 단백질 계열 구성원을 암호화한다. 이 계열 구성원은 IgV 유세이드 도메인을 가진 표면 단백질에 면역 반응 조절에 관여한다. 일부 단백질은 체수용이다. 대체 클러스터로 인해 유전자

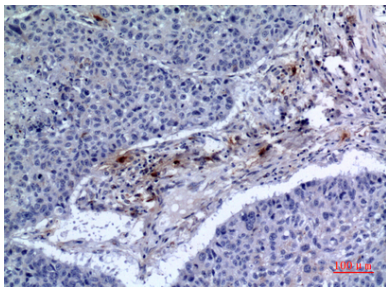
번체 생성된다[RefSeq 제2014년 1월 15일 기준]. 글세르산 아미노산에 대한 친화성이 높으며, 특히 아미노산에 대한 친화성이 높으며, PTM: 티로신 인산화 유성 CD300 계열에 해당한다. 유성 1개의 Ig 유 N형면역글로블린 유사 도메인을 포함한다. 소위 티로신 인산화의 주요 PTPN6/SHP-1 과상호작용한다. 조직성 비강 말초혈관 및 비강 폐쇄성 비염을 유발한다. 항신경 세포 간 결합, 신장 침윤, 전신 교활, 난소 증식 등에 의해 발현된다. 단핵구 및 대식세포에서 선택적으로 발현된다.

## 연구 분야

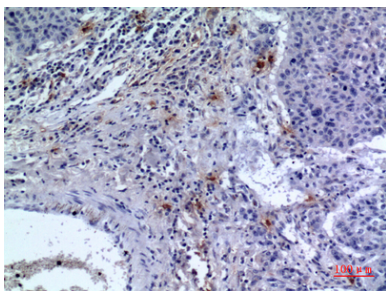
## 이미지 데이터



HeLa 및 PC12 세포에 대한 CD300f 단백질 발현을 위한 웨스턴 블롯 분석. 여항체는 1:20000으로 하였다.



파라핀에 포된 안피 조직의 면역조직화학 분석. 여항체는 1:100으로 하였다.



파라핀에 포된 안피 조직의 면역조직화학 분석. 여항체는 1:100으로 하였다.