

제품명: CD300e 토끼 다클론 항체

카탈로그 번호: APRab08343

연구용 전용

요약

설명	토끼 다클론 항체
숙주	토끼
적용	IHC, ICC/IF, ELISA
반응성	인간 쥐 마우스
결합	비결합
변형	수정치 없음
아이소타입	IgG
클론성	다클론
형태	액체
농도	1mg/ml
Storage	Aliquot 하여 -20°C 에 보관(12 개월 유효). 냉동/해동 반복을 피하십시오.
Shipping	Ice bags
버퍼	글세롤 50%, 보르덴탈 0.5%, 산구방제 N 0.02% 를 함유한 PBS 용액
정제	천상정제

적용

희석 비율	IHC 1:50-1:200, ICC/IF 1:50-1:200, ELISA 1:10000-1:20000
분자량	-

항원 정보

유전자명	CD300E CD300LE CLM2 CMRF35A5 IREM2 CMRF35-like molecule 2 (CLM-2; CD300 antigen-like family member E; CMRF35-A5; Immune
다른 이름	receptor expressed on myeloid cells 2; IREM-2; Polymeric immunoglobulin receptor 2; PIgR-2; PIgR2; Poly-Ig receptor 2; CD antigen CD300e)
유전자 ID	342510.0
SwissProt ID	Q496F6
면역원	아미노산 범위 31-80 의 안티젠을 포함하는 단백질

배경

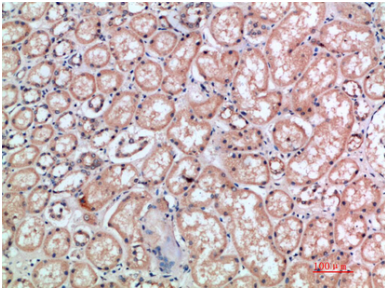
CD300e 분자 (CD300E) Homo sapiens 이 유전자 클러스터에 포함되는 유전자입니다. CD300 단백질 계열 구성원입니다. 이 단백질은 TYRO 단백질 유전자 클러스터에 포함되며

활화 수용체 역할을 하는 것으로 생겼다. [RefSeq 제공] 2012년 1월, 기능 활화 수용체 역할을 하는 것으로 추정됨. PTM: N-당화, 유성 CD300 계열, 복합 유성 1 개, Ig 유 M형, 면역 글로불린 유사 사 도메인을 포함, 소위 TYROBP와 상동, 복합 조직 특성 단백질 및 글게의 성한 혈 세포에 존재한다. (단백질 데이터베이스)

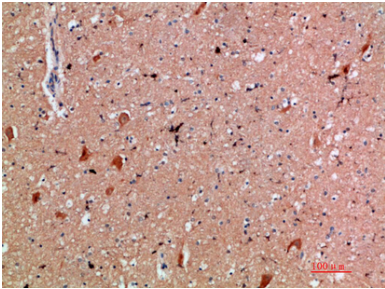
연구 분야

-

이미지 데이터



피부에 포도막 안강의 면역조직화학 분석, 항체는 1:200으로 희석되었다.



피부에 포도막 안강의 조직 면역조직화학 분석에서, 항체는 1:200으로 희석되었다.