

제품명: CD300c 토끼 다클론 항체

카탈로그 번호: APRab08341

연구용 전용

요약

설명	토끼 다클론 항체
숙주	토끼
적용	WB, ELISA
반응성	인간 쥐 마우스
결합	비결합
변형	수정치 없음
아이소타입	IgG
클론성	다클론
형태	액체
농도	1mg/ml
Storage	Aliquot 하여 -20°C 에 보관(12 개월 유효). 냉동/해동 반복을 피하십시오.
Shipping	Ice bags
버퍼	글세롤 50%, 보르덴탈 0.5%, 산구방제 N 0.02%를 함유한 PBS 용액
정제	천상정제

적용

희석 비율	WB 1:500-1:2000, ELISA 1:5000-1:20000
분자량	37kDa

항원 정보

유전자명	CD300C CD300C; CMRF35; CMRF35A; CMRF35A1; IGSF16; CMRF35-like molecule 6; CLM-6; CD300
다른 이름	antigen-like family member C; CMRF35-A1; CMRF-35; Immunoglobulin superfamily member 16; IgSF16; CD300c
유전자 ID	10871.0
SwissProt ID	Q08708
면역원	이 항원은 인간 CD300C의 N-말단에서 유래한 합성 펩타이드를 사용하여 생성되었습니다. 아민산 범위 131-180

배경

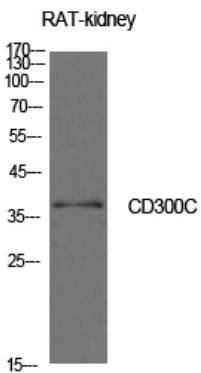
CD300c 분자(CD300C) Homo sapiens CMRF35 항원 다클론 항체 반응을 통해 확인되었으며, 면역 효능, 고친화성 및 B 림프구에 적합합니다(Jackson et al., 1992)

[PubMed 1349532]).[OMIM 제2008년 3월 유성CD300 결핍증(유성1가) Ig 유성(면역불응)과 관련된 조직성 단백질 중, 말초 및 B 림구일 부 고리형구세포주괴에 존재함

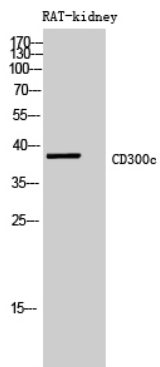
연구 분야

-

이미지 데이터



CD300c 단백질은 쥐 신장에 대한 웨스턴 블롯 분석 시 항체는 1:500으로 확인되었고, 여항체는 1:20000으로 확인되었다.



CD300c 단백질은 1:500으로 확인하여 RAT-신장에 대한 웨스턴 블롯 분석을 수행했다. 여항체는 1:20000으로 확인하여 사용했다.