

제품명: CD300b 토끼 다클론 항체

카탈로그 번호: APRab08340

연구용 전용

요약

설명	토끼 다클론 항체
숙주	토끼
적용	IHC, ICC/IF, ELISA
반응성	인간 쥐 마우스
결합	비결합
변형	수정되지 않음
아이소타입	IgG
클론성	다클론
형태	액체
농도	1mg/ml
Storage	Aliquot 하여 -20°C 에 보관(12 개월 유효). 냉동/해동 반복을 피하십시오.
Shipping	Ice bags
버퍼	글리세롤 50%, 보르덴탈 0.5%, 산구방제 N 0.02% 를 함유한 PBS 용액
정제	천상정제

적용

희석 비율	IHC 1:50-1:200, ICC/IF 1:50-1:200, ELISA 1:10000-1:20000
분자량	-

항원 정보

유전자명	CD300LB CD300B CLM7 CMRF35A2 IREM3 LMIR5 TREM5 UNQ2530/PRO6029 CMRF35-like molecule 7 (CLM-7; CD300 antigen-like family member B; CMRF35-A2; Immune receptor expressed on myeloid cells 3; IREM-3; Leukocyte mono-Ig-like receptor 5; Triggering receptor expressed on myeloid cells 5; TREM-5; CD antigen CD300b)
다른 이름	
유전자 ID	124599.0
SwissProt ID	A8K4G0
면역원	아미노산 범위 61-110 의 인간 단백질로부터 합성된 펩타이드

배경

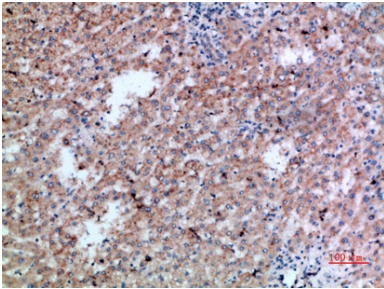
CD300LB 는 골수에 발현되는 면역분자(Ig) 슈퍼family 비구조적 유사성이다 (Martinez-Barriocanal and Sayos, 2006 [PubMed 16920917]). [OMIM 제

2008 년 3 월, 가능 ITAM 을 포함하는 이 단백질은 TYROBP 외상 작용을 통해 활성화면역 수용체로 작용하며 GRB2 를 결합시켜 단백질로 작용한다. PTM: GRB2 외상 작용은 FYN 에 의한 Tyr-188 인산화에 의존한다. 유성 CD300 계열에 속한다. 유성 1 개의 Ig 유 V 형 면역oglobulin 유사 도메인을 포함한다. 소위 TYROBP 외상 작용에서 표면에 결합하는 특성을 가진다. FYN 존재에 GRB2 외상 작용은 조직 특성을 줄게 될 때에 관찰됨

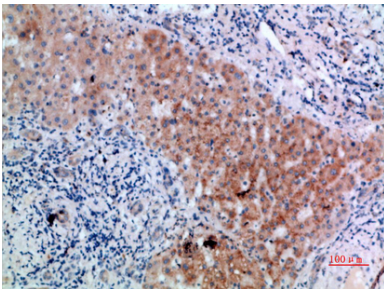
연구 분야

-

이미지 데이터



표면에 표된 인간 간염 조직 면역조직화학 분석에 항체는 1:200 으로 하였다.



표면에 표된 인간 간염 조직 면역조직화학 분석에 항체는 1:200 으로 하였다.