

제품명: CD300a 토끼 다클론 항체

카탈로그 번호: APRab08339

연구용 전용

요약

| | |
|----------|---|
| 설명 | 토끼 다클론 항체 |
| 숙주 | 토끼 |
| 적용 | IHC, ICC/IF, ELISA |
| 반응성 | 인간 쥐 마우스 |
| 결합 | 비결합 |
| 변형 | 수정치 없음 |
| 아이소타입 | IgG |
| 클론성 | 다클론 |
| 형태 | 액체 |
| 농도 | 1mg/ml |
| Storage | Aliquot 하여 -20°C 에 보관(12 개월 유효). 냉동/해동 반복을 피하십시오. |
| Shipping | Ice bags |
| 버퍼 | 글리세롤 50%, 보르덴탈 0.5%, 산구방제인 0.02%를 함유한 PBS 용액 |
| 정제 | 천상정제 |

적용

| | |
|-------|--|
| 희석 비율 | IHC 1:50-1:200, ICC/IF 1:50-1:200, ELISA 1:10000-1:20000 |
| 분자량 | - |

항원 정보

| | |
|--------------|---|
| 유전자명 | CD300A CMRF35H IGSF12 HSPC083 CMRF35-like molecule 8 (CLM-8; CD300 antigen-like family member A; CMRF-35- |
| 다른 이름 | H9; CMRF35-H9; CMRF35-H; IRC1/IRC2; Immunoglobulin superfamily member 12; IgSF12; Inhibitory receptor protein 60; IRp60; NK inhibitory receptor; CD antigen CD300a |
| 유전자 ID | 11314.0 |
| SwissProt ID | Q9UGN4 |
| 면역원 | 아미노산 범위 141-190 의 인간 단백질에 합성된 펩타이드 |

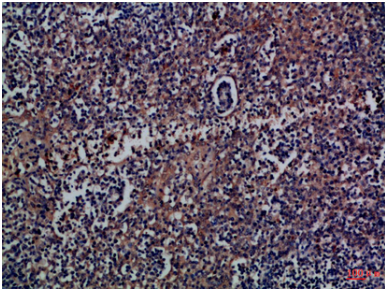
배경

CD300a 분자(CD300A)는 인간(Homo sapiens)에 발현되는 유전자 면역 수용체 단백질에 관한 별다른 데이터가 없는 CD300 당 단백질 계열 구성원입니다. 이 유전자는 17 번 염색체 위하

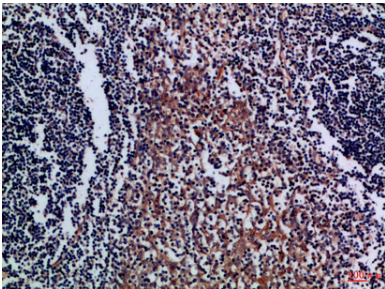
며 다른 계열 구성원 중 하나를 제한 또는 구성원 함께 유전자 클러스터를 형성한다. 유전자 서열은 아미노산 서열을 암호화하는 유전자 본체를 포함한다. [RefSeq 제공 2012년 2월] 기능: 자연살(NK) 세포의 세포용해 활성 및 배세포 발달에 대한 조절에 기여할 수 있는 억제 수용체. PTM: 티로신 인산화, 유성 CD300 계열에 속함, 유성 1 개의 Ig 유 IV 형 면역 글로블린 유사 도메인을 포함, 소위 티로신 인산화 후 PTN6/SHP-1, PTPN11/SHP-2 및 NPP5D와 상호 작용, 조직 특이성 자연살(NK) 세포만 아구 B 세포형 B 세포, 수상 세포, 배세포, 과립 및 단핵에 발현됨

연구 분야

이미지 데이터



과립에 표지된 인판도 조직 면역조직화학에서 항체는 1:100 오히려 없습니다.



과립에 표지된 인판도 조직 면역조직화학에서 항체는 1:100 오히려 없습니다.