

제품명: CD2BP2 토끼 다클론 항체

카탈로그 번호: APRab08334

연구용 전용

요약

설명	토끼 다클론 항체
숙주	토끼
적용	WB, IHC, ICC/IF, ELISA
반응성	인간, 양귀비
결합	비결합
변형	수정치 없음
아이소타입	IgG
클론성	다클론
형태	액체
농도	1mg/ml
Storage	Aliquot 하여 -20°C 에 보관(12 개월 유효). 냉동/해동 반복을 피하십시오.
Shipping	Ice bags
버퍼	글리세롤 50%, 보오덴탈 0.5%, 산구방제 N 0.02% 를 함유한 PBS 용액
정제	천상정제

적용

희석 비율	WB 1:500-1:2000, IHC 1:100-1:300, ICC/IF 1:50-1:200, ELISA 1:20000-1:40000
분자량	50kDa

항원 정보

유전자명	CD2BP2
다른 이름	CD2BP2; KIAA1178; CD2 antigen cytoplasmic tail-binding protein 2; CD2 cytoplasmic domain-binding protein 2; CD2 tail-binding protein 2
유전자 ID	10421.0
SwissProt ID	O95400
면역원	이 항원은 인간 CD2 꼬리 결합 부위에서 유한 항원 펩타이드를 사용하여 생성되었습니다. 아미노산 범위 101-150

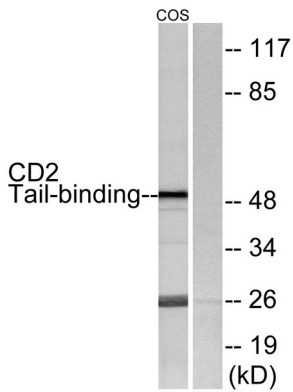
배경

이 유전자는 중간 크기 단백질을 암호화한다. 세포질에서 암호화된 단백질은 C-말단 GYF 도메인을 통해 인간 포도당 CD2 의 세포질 꼬리 결합 CD2 에 의해 유달린 림프 항원을 결합한다. 핵서 단백질은 U5 스플라이싱 변형 복합체 구성요이며 RNA 스플라이싱에 관여한다. 7 번염색체에서 유전자 클러스터를 형성한다. 대체 스플라이싱 모델에 의해 전 변형 생성되며, 이들 스플라이싱 변형은 아직 확인되지 않았다.

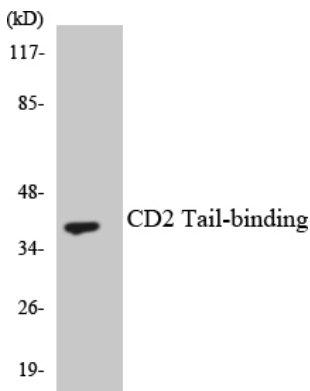
[RefSeq 제공 2008년 11월 유전체 1개의 GYF 도메인을 포함한다. 소단위 GYF 도메인을 통해 CD2 의 세포질 도메인에 결합한다.

연구 분야

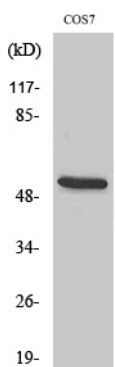
이미지 데이터



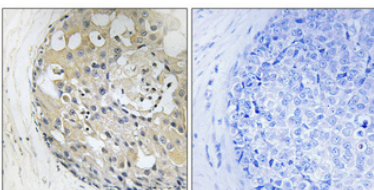
COS7 세포를 CD2 과 결합항를 사용하여 단백질 분석했다. 오른쪽은 항체막이로 전사되어있다.



HeLa 세포를 CD2 과 결합항를 사용하여 단백질 분석했다.



CD2BP2 단백질은 1:1000으로 희석하여 항체막에 대한 단백질 분석을 수행했다.



과립도 단백질은 면역조직화학 분석 항체는 1:100으로 희석하여 4°C에서 하루 동안 반응시켰다. 항원 희석은 0.1% Tris-EDTA, pH 8.0 용액을 사용했다. 음대조(음)은 항체 막면역막이로 전사되어있다.