

**제품명: CD299** 토끼 다클론 항체

**카탈로그 번호: APRab08332**

연구용 전용

## 요약

|          |   |
|----------|---|
| 설명       | 토끼 다클론 항체   |
| 숙주       | 토끼  |
| 적용       | WB, IHC, ICC/IF, ELISA                            |
| 반응성      | 인간 쥐 생체   |
| 결합       | 비결합   |
| 변형       | 수정치 없음  |
| 아이소타입    | IgG   |
| 클론성      | 다클론   |
| 형태       | 액체  |
| 농도       | 1mg/ml  |
| Storage  | Aliquot 하여 -20°C 에 보관(12 개월 유효). 냉동/해동 반복을 피하십시오. |
| Shipping | Ice bags  |
| 버퍼       | 글세롤 50%, 보오덴탈 0.5%, 산구방제인 0.02%를 함유한 PBS 용액       |
| 정제       | 천상정제  |

## 적용

|       |   |
|-------|---|
| 희석 비율 | WB 1:500-1:2000, IHC 1:50-1:200, ICC/IF 1:50-1:200, ELISA 1:10000-1:20000 |
| 분자량   | 60kDa   |

## 항원 정보

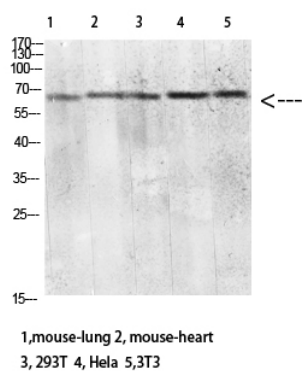
|              |  |
|--------------|--|
| 유전자명         | CLEC4M CD209L CD209L1 CD299  |
| 다른 이름        | C-type lectin domain family 4 member M (CD209 antigen-like protein 1; DC-SIGN-related protein; DC-SIGNR; Dendritic cell-specific ICAM-3-grabbing non-integrin 2; DC-SIGN2; Liver/lymph node-specific ICAM-3-grabbing non-integrin; L-SIGN; CD antigen CD299) |
| 유전자 ID       | 10332.0  |
| SwissProt ID | Q9H2X3   |
| 면역원          | 아미노산 271-320 의 인간 단백질 추출물 함유   |

## 배경

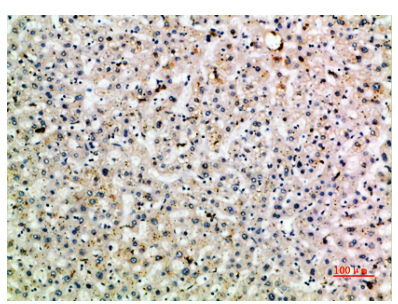
이 유전자는 막통수용을 암호화하며 림프관 내피세포에 발현한다. 때문에 L-SIGN 으로 불린다. 암세포는 단백질을 선천면역체계로부터 제거 받는다. 바이러스에 이르기까지 전후진으로 인한 병을 막아준다. 중보에 큰 영향을 미친다. 이 단백질은 세 가지 영역으로 구성된다. N-말막통도메인 반복서열을 가진 목도메인, 그리고 C-형 락틴 탄수화물 인식도메인이다. C-형 락틴도메인 목도메인으로부터 세포외영역은 병체 인식 수용체 세포접착 수용체 작용을 수행하며, 막을 내린 세포 표면 탄수화물과 결합한다. 목도메인은 중올과 락틴에 중화 역할을 하며, 이를 통해 수용체는 다 리에 있는 세포로 결합할 수 있다. 변형체 단백질은 추적의 형태를 이 전하는 것으로 보인다. 에피소이드는 고도로 모노클로날 발현을 보인다. 에피소이드는 통 막통도메인 인공의 대체는 가능하게 할 수 있다. 목도메인도 변형체는 반복도메인 올리고머를 매합한다. 가능하게 막을 내린 감염에 대한 병체 인식 수용체 기능에 능숙하다. 병체 인식 단백질 매합이 후라 중구에서 볼 수 있다. HIV-1 gp120, HIV-2 gp120, SIV gp120, 에볼라 바이러스 단백질 HCV E2 및 인플루엔자 바이러스 단백질 S를 포함한 다양한 병체형의 단백질은 결합을 통해 중화작용을 할 수 있다. 또한 신스 유 탄수화물 결합으로 CAM3의 수용체 기능에 능숙하다. SARS 바이러스의 보조 수용체로 추정된 기타 사람 내시 HIV-1 수용체 HIV-1을 결합하는 새로운 인간 유전자 DC-SIGNR. C-형 락틴 반복도메인 반복하는 단백질은 B~9 개로 이루어진 단백질이 상호작용한다. 이를 포함 350 명 이상의 대상을 포함한 연구에서 7 개의 반복을 포함하는 형질 전환 변형 (53.9%) 인 것으로 나타남. 유성 1 개의 C-형 락틴도메인을 포함. 소위 동종형 HIV-1 gp120, HIV-2 gp120, SIV gp120, 에볼라 바이러스 단백질 HCV E2, 인플루엔자 바이러스 단백질 등 바이러스 표면 단백질에 결합한다. 조직 특성 주로 간, 콩팥, 폐 세포 외 결합에서 높은 발현을 보인다. 태반, 피사체는 발현하지만 대식세포는 발현하지 않는다. 제2 형질 세포 외 폐 세포에도 발현한다.

## 연구 분야

## 이미지 데이터



마우스 폐용 단백질을 이용하여 단백질 분해 실험은 2000 배 확대하였고, 이 실험은 1:20000 으로 확대하였다.



표면에 포함된 인간 조직의 면역조직화학 실험은 1:200 으로 확대하였다.