

제품명: CD28 토끼 다클론 항체

카탈로그 번호: APRab08324

연구용 전용

요약

설명	토끼 다클론 항체
숙주	토끼
적용	WB, ELISA
반응성	인간 쥐 마우스
결합	비결합
변형	수정치 없음
아이소타입	IgG
클론성	다클론
형태	액체
농도	1mg/ml
Storage	Aliquot 하여 -20°C 에 보관(12 개월 유효). 냉동/해동 반복을 피하십시오.
Shipping	Ice bags
버퍼	글세롤 50%, 보르덴탈 0.5%, 산구방제 N 0.02% 를 함유한 PBS 용액
정제	천상정제

적용

희석 비율	WB 1:500-1:2000, ELISA 1:10000-1:20000
분자량	25kDa

항원 정보

유전자명	CD28
다른 이름	CD28; T-cell-specific surface glycoprotein CD28; TP44; CD28
유전자 ID	940.0
SwissProt ID	P10747
면역원	에피토폭립 11-60 의 세포 특이적 표면 단백질 CD28 에서 유래한 합성 펩타이드

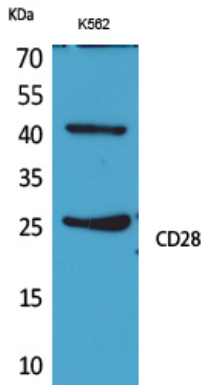
배경

이 유전자에 의해 코딩된 단백질은 세포 증식, 생존, 세포 이동, 그리고 T-helper type-2 발현에 관여한다. 이 유전자는 세포-세포 상호작용을 매개하는 여러 세포-세포 접합 분자 발현을 조절한다. RefSeq
제 2011 년 7 월, 기능 T 세포 활성화 세포 증식, 생존, 세포 이동, 그리고 세포 생존에 관여한다. 온인장 CD28 접합 유성 1 개 Ig 유성 V 형 면역 글로불린 유사 도메인을 포함한다. 소위
동종형에 의해 결합 DUSP14 와 상호작용한다. CD80/B7-1 및 CD86/B7-2/B70 에 결합한다. 조직 특이적 세포 외형에서 발현되지만, 덜 성숙한 B 세포에서는 발현되지 않는다.

연구 분야

세포접착분자(CAM); T 세포 수용체 IgA 상을 위한 장내 면역 억제 항당병 자연감소 질환 전성형성류독 아가반응 아편제독형 비알성심염

이미지 데이터



CD28 단백질이 용인 K562 세포의 웨스턴 블롯 분석 여항는 1:20000 으로 하였다