

**제품명: CD276** 토끼 다클론 항체

**카탈로그 번호: APRab08323**

연구용 전용

## 요약

설명	토끼 다클론 항체
숙주	토끼
적용	WB, IHC, ICC/IF, ELISA
반응성	인간 쥐 생체
결합	비결합
변형	수정치 없음
아이소타입	IgG
클론성	다클론
형태	액체
농도	1mg/ml
Storage	Aliquot 하여 $-20^{\circ}\text{C}$ 에 보관(12개월 유효). 냉동/해동 반복을 피하십시오.
Shipping	Ice bags
버퍼	글세롤 50%, 보르덴탈 0.5%, 산구방제인 0.02%를 함유한 PBS 용액
정제	천상정제

## 적용

희석 비율	WB 1:500-1:2000, IHC 1:100-1:300, ICC/IF 1:50-1:200, ELISA 1:10000-1:20000
분자량	100kDa

## 항원 정보

유전자명	CD276
다른 이름	CD276; B7H3; PSEC0249; CD276 antigen; 4lg-B7-H3; B7 homolog 3; B7-H3; Costimulatory molecule; CD276
유전자 ID	80381.0
SwissProt ID	Q5ZPR3
면역원	이 항원은 인간 CD276의 비영양성 유한 항원 단백질을 사용하여 생성되었습니다. 아미노산 범위 271-320

## 배경

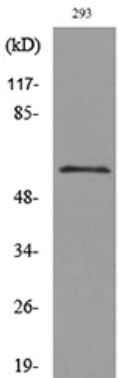
이 유전자에 코딩된 단백질은 면역 분자로서 세포-세포 간 반응 조절에 관여하는 것으로 생각됩니다. 이는 또한 유전자 전사체 상 조절과 표형종에서 관찰되는 비단백질 인자 중 조절에 관여하는 것으로 알려져 있습니다. 또한 전사체 3' UTR에는 miR29 마이크로RNA의 표적 부위가 존재하며, 단백질 발현 miR29 수준에 역상관관계가 있는 것으로 알려져 있습니다. 이 유전자를 발현 조절 기능을 포함

나타이유자에서는 세포 표면의 항을 구성하는 당사슬이 상전 변이체 발현이 높습니다.[RefSeq 제2011년 9월] 기능 T 세포에 대한 반응 조절에 관여할 수 있습니다. 자연 살해 세포에 대한 세포 용해에 의해 중재되므로 높은 역할을 할 수 있으며, 신경 세포 중 세포 간 결합을 위한 마크로이 역할도 할 수 있습니다. 근육 및 신경 조직에서 기능 T 세포의 발현이 높으며, 근육과 혈관 조직에 관여할 수 있습니다. 또한 암 기생 세포에 대한 면역 반응에 관여하는 데 중요한 역할을 할 수 있습니다. 아포1 과 아포2는 CD4 T 세포 반응 조절 능력에 중추적인 것으로 보인다. 아포2는 세포 사멸 시의 유를 강화하고 세포 수를 감소시킬 수 있는 경우 다른 기생 세포를 선택적으로 사하는 것으로 나타났다. 유도 단계에서는 LPS에 의해 T 및 B 림프구에서 아포2에 의해 유도된다. 안장 아기가 반응을 매하는 세포에 상전 조절된다. B7-H3 유전자는 유체 특성을 나타내며 유 M 및 VC 포인(VC 포인)이 연속적으로 변된다. 주로 발현되는 B7-H3 아포2는 연속적으로 VC 포인 포함한다. 적외로 마우스 B7-H3 전사 VC 포인(가상 VC)-(가상 VC)-VC 포인에 대한 연구에 따르면 VC 포인 형만 포함한다. 종류에서 이는 아인 중은 매우 최근에 발견된 것으로 추정되며, 인과 인종에서 VC 반복 시퀀스에 반복적으로 출현하는 것을 뒷받침한다. 유성 면역 글로불린 수퍼패에 속한다. BTN/MOG 패밀 유성 2 가형 Ig 유 C2 형 면역 글로불린 유사 포인을 포함한다. 유성 2 가형 Ig 유 N 형 면역 글로불린 유사 포인을 포함한다. 소위 TREM2와 상동하며 이 상동 유전 세포 활성을 촉진한다. 조직 특성 및 분화지만 말혈관 림프구 또는 그림에서는 검출되지 않는다. 휴기 단계에서 여기 발된다. 단계에서 유한 수 상 세포에서 발된다. 방 및 부동 조위 상 세포에서 발된다. 암 초 태반 산 태반 외 용 교외 용 마세포 및 호모어 세포에서 발된다.

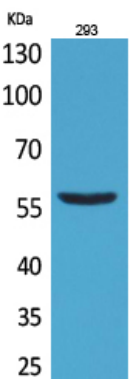
## 연구 분야

세포 접착 분자(CAM)

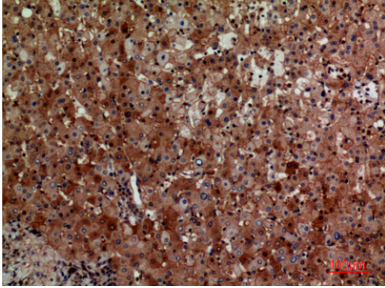
## 이미지 데이터



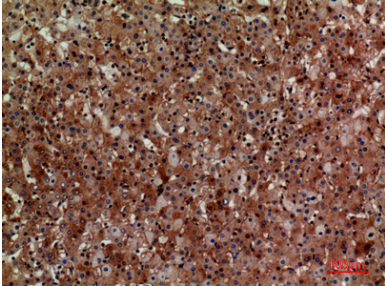
CD276 항을 사용하여 293 세포 용액에 대한 웨스턴 블롯 분석을 수행합니다.



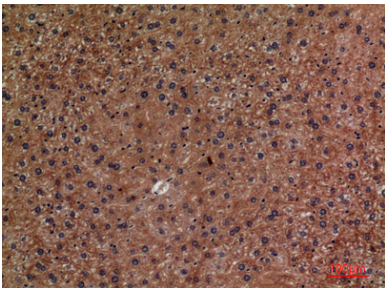
CD276 다른 항을 이용한 293 세포 용액에 대한 웨스턴 블롯 분석. 이항체는 1:20000로 희석되었습니다.



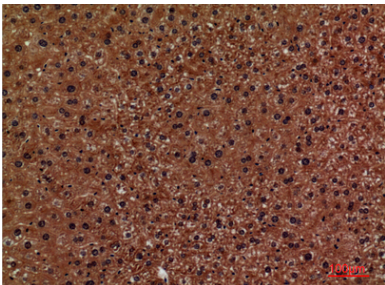
파편에 포함된 인간 조직의 면역조직화학에 대한 1:100 오프셋입니다.



파편에 포함된 인간 조직의 면역조직화학에 대한 1:100 오프셋입니다.



파편에 포함된 마우스 조직의 면역조직화학에 대한 1:100 오프셋입니다.



파편에 포함된 마우스 조직의 면역조직화학에 대한 1:100 오프셋입니다.