

제품명: CD272 토끼 다클론 항체

카탈로그 번호: APRab08319

연구용 전용

요약

설명	토끼 다클론 항체
숙주	토끼
적용	WB, IHC, ICC/IF, ELISA, FC
반응성	인간 쥐 마우스
결합	비결합
변형	수정치 없음
아이소타입	IgG
클론성	다클론
형태	액체
농도	1mg/ml
Storage	Aliquot 하여 -20°C 에 보관(12 개월 유효). 냉동/해동 반복을 피하십시오.
Shipping	Ice bags
버퍼	글리세롤 50%, 보오덴탈 0.5%, 산기방제 N 0.02% 를 함유한 PBS 용액
정제	천상정제

적용

희석 비율	WB 1:500-1:2000, IHC 1:200-1:1000, ICC/IF 1:50-1:200, ELISA 1:5000-1:20000, FC 1:200-1:400
분자량	36kDa

항원 정보

유전자명	BTLA
다른 이름	BTLA; B- and T-lymphocyte attenuator; B- and T-lymphocyte-associated protein; CD antigen CD272
유전자 ID	151888.0
SwissProt ID	Q7Z6A9
면역원	아미노산 101-150 의 간 단백질 복합 단백질이다

배경

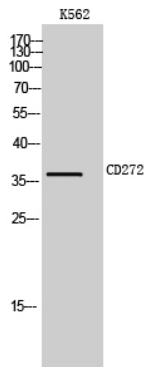
이 유전자 면역글로불린 슈퍼family 구성을 암호화한다. 암호화 단백질은 면역글로블린(Ig) 도메인을 포함하여 면역 반응을 억제하는 신호를 전달하는 수용체이다. 대체 스플라이싱으로 인해 적어도 2개의 변형체가 생성된다. 이 유전자 변형 상은 유전자 관형 발현을 증가시킨다. [RefSeq 제 2011 년 8 월] 기능 면역 반응 조절을 억제하는 림프구 억제 수용체. PTM: N- 글리코실 PTM: TNFRSF14 및 항원 수용체 결합에 의해

특정 조건에서 인화시, PTPN6 및 PTPN11 과발현을 유발 유성 1 개 Ig 유 형 (면역 분자) 에 의해 포함 소위 특이 인화소 PTPN6/SHP-1 및 PTPN11/SHP-2와 상호 작용 TNFRSF14/HVEM 과 상호 작용한다.

연구 분야

-

이미지 데이터



CD272 단백질 발현 K562 세포 웨스턴 블롯 분석