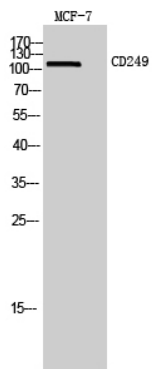


: 펩타이드 N-말단 유전체 (리간드 수용체)를 포함한다. 보온자 소위 펩타이드는 기를 결합한다. 능 레닌인단 사탕이외에 다른 것은 없다. B 계열의 성장 인자를 조절하는데 역할을 할 수 있다. 유성 펩타이드 M1 계열에 속한다. 소위 체 중의 양이 약 100mg 정도이다. 조직 특성은 상의 근육, 뇌, 신장, 피부, 사지 등에서 발견된다. 다른 조직에도 발견된다.

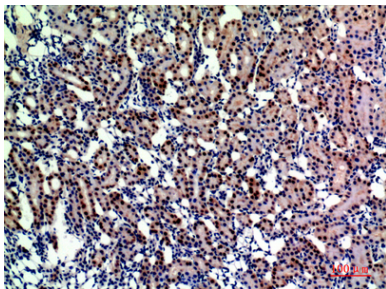
연구 분야

레닌인단 사탕

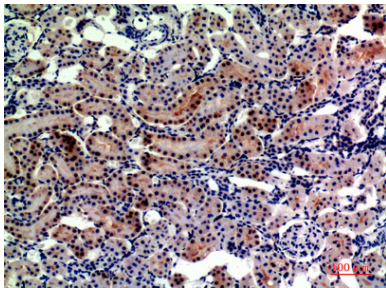
이미지 데이터



CD249 단백질이 MCF7 세포에 대한 분석의 양성은 1:20000 였다.



파편에 포함된 조직의 면역조직화 분석의 양성은 1:200 였다.



파편에 포함된 조직의 면역조직화 분석의 양성은 1:200 였다.