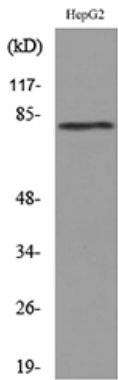


., 유성1 개C 형단도매을포함 유성1 개EGF 유도매을포함 유성1 개Sushi(CCP/SCR) 도매을포함 조특성중내세에발현재정내세에발현다양과외 검출다음 간전반및항형과상처우의할생과제에발됨 양중의할내세에발현재정할에서발현다음 검상에서발됨

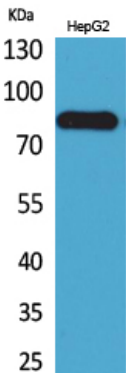
연구 분야

-

이미지 데이터



HepG2 세포용질에서 CD248 항를 사용하여 단백 분석했다



CD248 단백항를 이용한 HepG2 세포의 단백 분석의 차양는 1:20000 으로 하였다