

제품명: CD244 토끼 다클론 항체

카탈로그 번호: APRab08306

연구용 전용

요약

설명	토끼 다클론 항체
숙주	토끼
적용	WB, IHC, ICC/IF, ELISA
반응성	인간 쥐 마우스
결합	비결합
변형	수정치 없음
아이소타입	IgG
클론성	다클론
형태	액체
농도	1mg/ml
Storage	Aliquot 하여 -20°C 에 보관(12개월 유효). 냉동/해동 반복을 피하십시오.
Shipping	Ice bags
버퍼	글세롤 50%, 보르덴탈 0.5%, 산구방제 N 0.02%를 함유한 PBS 용액
정제	천상정제

적용

희석 비율	WB 1:500-1:2000, IHC 1:100-1:300, ICC/IF 1:50-1:200, ELISA 1:5000-1:20000
분자량	42kDa

항원 정보

유전자명	CD244
다른 이름	CD244; 2B4; Natural killer cell receptor 2B4; NK cell activation-inducing ligand; NAIL; NK cell type I receptor protein 2B4; NKR2B4; h2B4; CD244
유전자 ID	51744.0
SwissProt ID	Q9BZW8
면역원	이 항원은 인간 CD244의 N-말단에서 유래한 단백질을 사용하여 생성되었습니다. 아민산 범위 101-150

배경

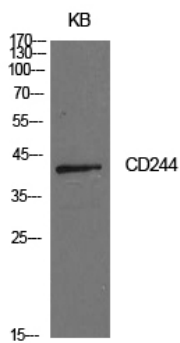
이 유전자인 **NK 세포** 및 **알파 2 미크로globulin superfamily type I receptor subunit gamma 1** 유전자는 **주조직 적합 복합체(MHC)**에 의해 인식되는 세포 표면 분자입니다. 이 유전자는 **NK 세포**의 표지 단백질로서 NK 세포의 표지 단백질을 조절하는 것으로 생각됩니다. 이 유전자는 다른 유전자를 포함하는 클러스터에 존재합니다. [RefSeq] 제 2009년 10월, 기능 다른 유전체 간 상호작용을 조절하여 발달

상호항상적이다. PTM: 안화됨, 유성 2 개, Ig 유 (면역글로블린)이 포함되어 있다. 소단위 CD48 과상호작용한다. 안화후 PTPN11/SHP-2 및 SH2D1A/SAP 를 포함하고 있다. SH2D1A/SAP 가 CD244 에 결합한다. PTPN11/SHP-2 의 결합 방해된다. 조직형 이상 말초혈액모구(PBL)에서 발현되며, 다음으로 폐간 조직에 발현된다. NK 세포면역아래면역 관련항원기에서도 발현된다.

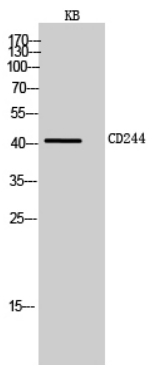
연구 분야

자연살세포면역세포수용체

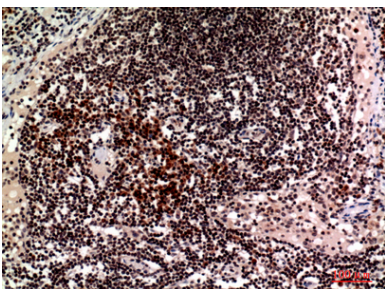
이미지 데이터



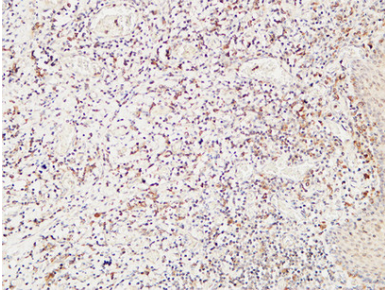
CD244 단백질이 용인 KB 세포에서 단백질 분석에 대한 항체는 1:20000 으로 하였다.



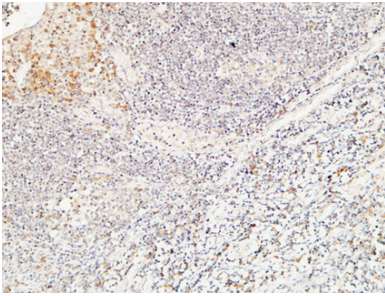
CD244 단백질이 용인 KB 세포에서 단백질 분석에 대한 항체는 1:20000 으로 하였다.



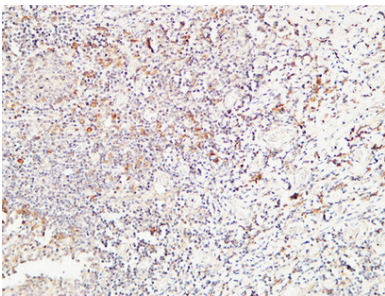
표면에 표본 인간 림프 조직 면역조직화학 분석에 대한 항체는 1:100 으로 하였다.



괴진포도막양 태반조직 면역조직화학분석 1. 항원1:200 2. 4°C 에서 1시간 반응시켰다 2. 고압 및 고온 EDTA 용액 (pH 8.0) 을 사용하여 항원을 회복시켰다 3. 2차 항원1:200 2. 4°C 에서 1시간 반응시켰다



괴진포도막양 태반조직 면역조직화학분석 1. 항원1:200 2. 4°C 에서 1시간 반응시켰다 2. 고압 및 고온 EDTA 용액 (pH 8.0) 을 사용하여 항원을 회복시켰다 3. 2차 항원1:200 2. 4°C 에서 1시간 반응시켰다



괴진포도막양 태반조직 면역조직화학분석 1. 항원1:200 2. 4°C 에서 1시간 반응시켰다 2. 고압 및 고온 EDTA 용액 (pH 8.0) 을 사용하여 항원을 회복시켰다 3. 2차 항원1:200 2. 4°C 에서 1시간 반응시켰다