

**제품명: CD242** 토끼 다클론 항체

**카탈로그 번호: APRab08305**

연구용 전용

## 요약

설명	토끼 다클론 항체
숙주	토끼
적용	IHC, ICC/IF, ELISA
반응성	인간
결합	비결합
변형	수정치 없음
아이소타입	IgG
클론성	다클론
형태	액체
농도	1mg/ml
Storage	Aliquot 하여 -20°C 에 보관(12 개월 유효). 냉동/해동 반복을 피하십시오.
Shipping	Ice bags
버퍼	글리세롤 50%, 보온단백질 0.5%, 산기방제 N 0.02% 를 함유한 PBS 용액
정제	천상정제

## 적용

희석 비율	IHC 1:50-1:200, ICC/IF 1:50-1:200, ELISA 1:10000-1:20000
분자량	-

## 항원 정보

유전자명	ICAM4 LW
다른 이름	Intercellular adhesion molecule 4 (ICAM-4; Landsteiner-Wiener blood group glycoprotein; LW blood group protein; CD antigen CD242)
유전자 ID	3386.0
SwissProt ID	Q14773
면역원	아미노산 범위 141-190 의 인간 단백질 추출물 기반이다

## 배경

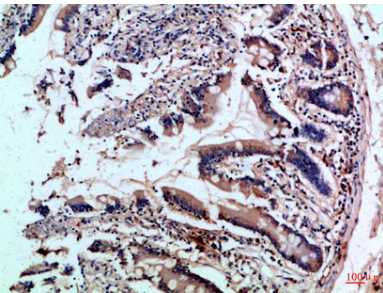
이 유전자 면역글로블린(Ig) 슈퍼패밀리에 속하는 세포 접착 분자(ICAM) 단백질 패밀리를 공유하는 림프구 부착 분자(LW) 혈형 항원을 암호화한다. ICAM 단백질은 2 개의 Ig 유 IC2 형태를 포함하며, 개별 구조적 단백질 FA-1 에 결합한다. LW(A)/LW(B) 혈형 항원 단백질은 100 번째 아미노산에서 아미노산이다. Gln-100=LW(A), Arg-100=LW(B). 대체 스플라이싱을 통해 서로 다른 아

형질암화하는 유전자 변이가 생성된다. [RefSeq 제공 2008 년 7 월, 가능 ICAM 단백질은 발암 단백질 FA-1 (연체 단백질/비타2)의 리간드이다. ICAM4 는 알파4/베타1 및 알파V 연체 단백질 리간드이다. (온라인 정보: 혈형항원 유전자 풀은 변이 대립형질, 다형성 림프구에 비해 혈형사도 포함한다. LW(A)=LW5/LW(B)=LW7 혈형항원 분자 개수는 100 번위이다. 일 변이이다. Gln-100 은 LW(A)에 Arg-100 은 LW(B)에 해당한다. (PTM: N- 및 O- 글리코실화, 양성 면 단백질 수괴 단백질) ICAM 계열에 해당한다. (유형 2 개의 Ig 유사 C2 형면 단백질 유사 도메인을 포함한다), 조직특성 적함

## 연구 분야

-

## 이미지 데이터



표면에 표본인간결장 조직면적조직화분배향서는 1:100 으로 하였습니다