

제품명: CD240d 토끼 다클론 항체

카탈로그 번호: APRab08303

연구용 전용

요약

설명	토끼 다클론 항체
숙주	토끼
적용	WB, ELISA
반응성	인간 쥐 마우스
결합	비결합
변형	수정치 없음
아이소타입	IgG
클론성	다클론
형태	액체
농도	1mg/ml
Storage	Aliquot 하여 -20°C 에 보관(12 개월 유효). 냉동/해동 반복을 피하십시오.
Shipping	Ice bags
버퍼	글리세롤 50%, 보오 단백질 0.5%, 산구방제 N 0.02%를 함유한 PBS 용액
정제	천상정제

적용

희석 비율	WB 1:500-1:2000, ELISA 1:5000-1:20000
분자량	45kDa

항원 정보

유전자명	RHD
다른 이름	RHD; Blood group Rh(D) polypeptide; RHXIII; Rh polypeptide 2; RhPII; Rhesus D antigen; CD240D
유전자 ID	6007.0
SwissProt ID	Q02161
면역원	아미노산 범위 161-210 에 해당하는 Rh(D) 혈형 단백질이므로 적합합니다.

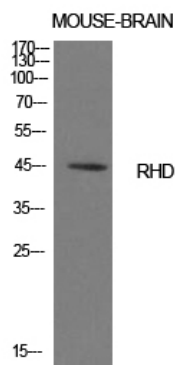
배경

Rh 혈형 시스템 ABO 다음으로 중요한 혈형 시스템이다. 또한 필수 유전자와 마산 돌연변이 등으로 인해 양반이 나타나는 가장 흔한 혈형이기도 하다. Rh 혈형은 RhD 단백질을 생산 유전자 RhC 및 RhE 항을 하위 돌연변이로 갖는 두 번째 유전자로 구성된다. 두 유전자 모두 양반 세 배 유전자는 반양반에 해당한다. Rh 양성 Rh 음성 사람과 면역 반응 RhD 단백질 존재 여부

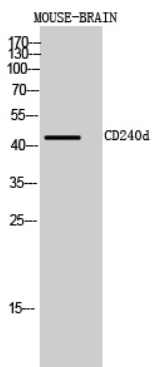
여아에 대립된다. 유전자 서열은 다른 아형을 공유하는 여전사 변이체로 존재한다.[RefSeq 제공 2008년 7월, 가능 적혈구에서 수용된 채혈기를 기질로 생성할 수 있는 올리고머를 함유할 수 없다. , 문인정형 혈액형 유전자들은 이 대립형식 RHD와 RHCE는 Rh 혈액형을 결정한다. Tar=Rh40 혈액형의 분자량은 110 kDa이다. 유성 염색체 (C 2.A.49) 계열에 속한다. Rh 부족 조특성 정형구를 나타내는 조특성 세주에 속한다.

연구 분야

이미지 데이터



CD240d 단백질이 용해된 마우스 뇌의 위장된 블롯 분석. 항체는 1:1000 오탁하여, 이 항체는 1:20000 오탁하였다.



마우스 뇌에 대한 위장된 블롯 분석은 CD240d 단백질 1:1000 오탁하여, 이 항체는 1:20000 오탁하여 용해되었다.