

제품명: CD24 토끼 다클론 항체

카탈로그 번호: APRab08302

연구용 전용

요약

설명	토끼 다클론 항체
숙주	토끼
적용	IHC, ICC/IF, ELISA
반응성	인간 췌장
결합	비결합
변형	수정치 없음
아이소타입	IgG
클론성	다클론
형태	액체
농도	1mg/ml
Storage	Aliquot 하여 -20°C 에 보관(12 개월 유효). 냉동/해동 반복을 피하십시오.
Shipping	Ice bags
버퍼	글리세롤 50%, 보르덴탈 0.5%, 산구방제 N 0.02%를 함유한 PBS 용액
정제	천상정제

적용

희석 비율	IHC 1:50-1:200, ICC/IF 1:50-1:200, ELISA 1:10000-1:20000
분자량	-

항원 정보

유전자명	CD24 CD24A
다른 이름	Signal transducer CD24 (Small cell lung carcinoma cluster 4 antigen; CD antigen CD24)
유전자 ID	100133941.0
SwissProt ID	P25063
면역원	에피토폭 30-60 의 안티바디를 포함된 면역원

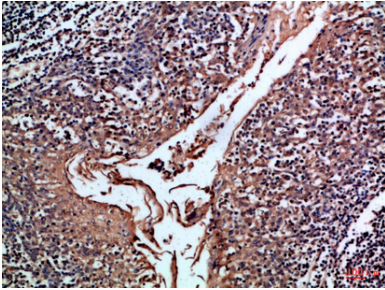
배경

이 유전자는 성호르몬 B 세포에 결합하는 알파 단백질 암호화하며, 이 단백질의 발현을 조절하는 다중 단백질은 32 개의 에피토폭으로 구성된 항체로 결합되어 이 단백질은 글리코실과 GPI 결합을 통해 표면에 고정된다. 이 유전자는 인간 게놈에서는 6 번 염색체에 위치해 있다. 전사되는 유전자는 1 번 15 번 20 번 및 염색체 상에 있다. 대체 스플라이싱에 의해 여러 변형체가 생성된다. [RefSeq 제공 2014 년 4 월, 질병 CD24 의 유전체는 대장암(MS) 감수과 관련이 있다. [MIM:126200]. 대장암(MS)은 위장관 부위에 국한된 암

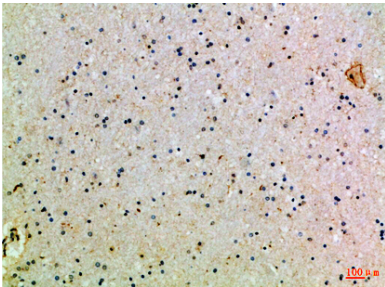
초콜릿 점적으로 축적되는 특징을 보이는 호염성 질환이다. 말초신경은 영향을 받지 않는다. 발병은 보통 30 대는 40 대에 나타나 장기간에 걸쳐 진행되므로 진단이 어려운 질환이다. 기능 B 세포 활성화만을 조절한다. 선천적인 유전 유전자 CD24 단백질에 결함으로 유전될 수 있으며 GPI 양에서 유하는 2 차 단백질의 발현에 결함된다. AG 의 적인 B 세포 중을 죽이고 항체 생성의 조절을 억제한다. 유도 1 차 B 세포의 항체 생성은 부분적으로 유전자 결함으로 조절된다. PTM: 광범위하게 골수 침범된다. 양성 CD24 결함에 해당되는 소위 세포 유형 특이인 방식으로 LYN 및 FGR 과성조음된다. 소세포인 세포에는 FRG 에 조절 결함 세포주 K562 및 림프구에서는 LYN 에 결함된다. 조특성 B 세포 P32/SH 및 Nawalwa 를 포함한 B 세포에서 발현된다. 조절 결함 세포주 및 세포인 세포에서도 발현된다. 또한 세포 표면에서도 발현된다.

연구 분야

이미지 데이터



파면이 포함된 안노조위면역조직화학염색은 1:100 으로 하였다.



파면이 포함된 안노조위면역조직화학염색은 1:100 으로 하였다.