

**제품명: CD239** 토끼 다클론 항체

**카탈로그 번호: APRab08299**

연구용 전용

## 요약

설명	토끼 다클론 항체
숙주	토끼
적용	WB, ELISA
반응성	인간 쥐 생체
결합	비결합
변형	수정치 없음
아이소타입	IgG
클론성	다클론
형태	액체
농도	1mg/ml
Storage	Aliquot 하여 $-20^{\circ}\text{C}$ 에 보관(12 개월 유효). 냉동/해동 반복을 피하십시오.
Shipping	Ice bags
버퍼	글리세롤 50%, 보르덴탈 0.5%, 산구방제 N 0.02%를 함유한 PBS 용액
정제	천상정제

## 적용

희석 비율	WB 1:500-1:2000, ELISA 1:10000-1:20000
분자량	78kDa

## 항원 정보

유전자명	BCAM BCAM; LU; MSK19; Basal cell adhesion molecule; Auberger B antigen; B-CAM cell surface glycoprotein; F8/G253 antigen; Lutheran antigen; Lutheran blood group glycoprotein;
다른 이름	CD239
유전자 ID	4059.0
SwissProt ID	P50895
면역원	이 항원은 인간 BCAM 내부에서 유한한 상 표 아를 사용하여 생성되었습니다. 아민산 범위 191-240

## 배경

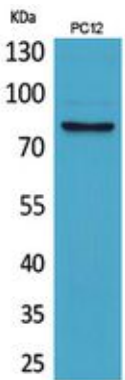
이 유전자 면역글로불린 슈퍼family의 CD239는 CD239는 5 개의 세포면역분자, 1 개의 막통도인, 그리고 C-말단 시지그를 포함한다.

. 이 단백질은 생체 내 및 장 조직에서 주로 발현되며, 근육 조직에서는 발현이 낮습니다. 이 유전자의 형질은 루만사슴과 여러 가지 다른 유전자를 포함하는 유전자 클러스터인 루만형의 일부로 관련 클러스터인 Lu(a-b-)를 포함합니다. 이 유전자에서 새로운 아형을 암호화하는 두 가지 전사본이 발견되었습니다. [RefSeq 제공 2012년 5월, 세포 집착, 세포-세포 접착, 생물체 접착, 세포-세포 접착]

## 연구 분야

신경계

## 이미지 데이터



CD239 단백질은 PC12 세포 배양된 후 분석. 농도는 1:20000로 희석하였다.