

제품명: CD231 토끼 다클론 항체

카탈로그 번호: APRab08293

연구용 전용

요약

| | |
|----------|---|
| 설명 | 토끼 다클론 항체 |
| 숙주 | 토끼 |
| 적용 | IHC, ICC/IF, ELISA |
| 반응성 | 인간 췌장 |
| 결합 | 비결합 |
| 변형 | 수정치 없음 |
| 아이소타입 | IgG |
| 클론성 | 다클론 |
| 형태 | 액체 |
| 농도 | 1mg/ml |
| Storage | Aliquot 하여 -20°C 에 보관(12 개월 유효). 냉동/해동 반복을 피하십시오. |
| Shipping | Ice bags |
| 버퍼 | 글세롤 50%, 보르네올 0.5%, 산구방제 N 0.02% 를 함유한 PBS 용액 |
| 정제 | 천상정제 |

적용

| | |
|-------|--|
| 희석 비율 | IHC 1:50-1:200, ICC/IF 1:50-1:200, ELISA 1:10000-1:20000 |
| 분자량 | - |

항원 정보

| | |
|--------------|--|
| 유전자명 | TSPAN7 A15 DXS1692E MXS1 TM4SF2 Tetraspanin-7 (Tspan-7; Cell surface glycoprotein A15; Membrane component chromosome |
| 다른 이름 | X surface marker 1; T-cell acute lymphoblastic leukemia-associated antigen 1; TALLA-1; Transmembrane 4 superfamily member 2; CD antigen CD231) |
| 유전자 ID | 7102.0 |
| SwissProt ID | P41732 |
| 면역원 | 아미노산 범위 101-150 의 인간 단백질 추출물 기반 |

배경

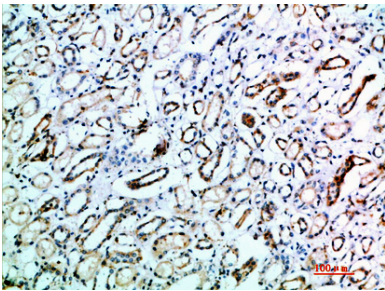
이 유전자에 코딩된 단백질은 티라신과 게르anyl transferase 수퍼패밀리 구성원이다. 이 계열 단백질은 4 개의 C-terminus를 특징으로 하는 세포 표면 단백질이다. 단백질은 세포 부착, 세포 이동, 세포 분열, 세포 생존, 세포 분화, 세포 증식, 세포 사멸, 세포 주기 조절에 관여한다.

신호 전달 과정을 매개한다. 이 단백질은 세포 표면 단백질로서 세포외 신호 전달에 관여할 수 있으며 또한 세포 내 신호 전달을 하는 것으로 알려져 있다. 유전자 X 염색체 연관장 치체 및 항암 병취 X 증후군 근장성 이상 증과 같은 신경성 질환과 관련이 있다. [RefSeq 제 2008 년 7 월, 질병 TSPAN7 결함은 X 염색체 연관장 치체 58 형 (MRX58) [MIM:300210]의 원인이다. 장 치체는 별개의 다른 증행 장애와 관련이 있다. 온열 저각기를 특징으로 한다. 증후군 장 치체와는 다른 양상을 나타내지 않는다. 가능 세포 중 및 세포 운동에 관여할 수 있다. 유성 태라과과 (TM4SF) 계열에 해당. 조직 특성 : T 세포에만 발현하는 것은 아니다. 알함의 급성 골수성 백혈병 세포에도 발현된다.

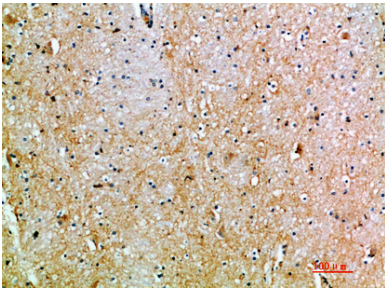
연구 분야

-

이미지 데이터



파면에 포된 인간 상의 면역조직화학 분석 형식은 1:200 으로 하였다.



파면에 포된 인간 노조위 면역조직화학 분석 형식은 1:200 으로 하였다.