

**제품명: CD229** 토끼 다클론 항체

**카탈로그 번호: APRab08291**

연구용 전용

## 요약

설명	토끼 다클론 항체
숙주	토끼
적용	WB, IHC, ICC/IF, ELISA
반응성	인간 쥐 마우스
결합	비결합
변형	수정치 없음
아이소타입	IgG
클론성	다클론
형태	액체
농도	1mg/ml
Storage	Aliquot 하여 $-20^{\circ}\text{C}$ 에 보관(12 개월 유효). 냉동/해동 반복을 피하십시오.
Shipping	Ice bags
버퍼	글리세롤 50%, 보르덴탈 0.5%, 산구방제인 0.02%를 함유한 PBS 용액
정제	천상정제

## 적용

희석 비율	WB 1:500-1:2000, IHC 1:100-1:300, ICC/IF 1:50-1:200, ELISA 1:10000-1:20000
분자량	72kDa

## 항원 정보

유전자명	LY9
다른 이름	LY9; CDABP0070; T-lymphocyte surface antigen Ly-9; Cell surface molecule Ly-9; Lymphocyte antigen 9; CD229
유전자 ID	4063.0
SwissProt ID	Q9HBM7
면역원	이 항체는 인간 LY9의 N-말단에서 유한한 항원 표지를 사용하여 생성되었습니다. 아미노 범위 261-310

## 배경

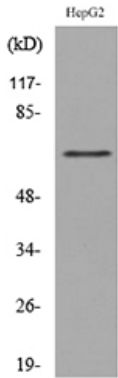
LY9는 면역 조절 수용체인 SLAM 계열 SLAMF1; MIM 603492 참조)에 속하여 T 세포 분자 SAP(SH2D1A; MIM 300490)와 상호작용한다(Graham et al., 2006 [PubMed 16365421]). [OMIM 제 2008 년 3 월, 대체품 일부 동등한 범위에 대한 참조에 대한 참조에 부활할 수 있음. 동종 상동체를 통해 랩과 비교하여 표지 반복에 포함될 수 있음. 유성

: 2 개 Ig 유 C2 형 면역글로불린 유사 도메인을 포함 유성 2 개 Ig 유 V 형 면역글로불린 유사 도메인을 포함

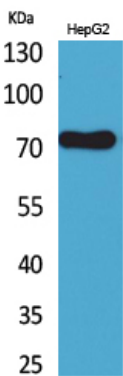
## 연구 분야

면역 작용면역 T 세포 CD 세포 B 세포 줄기세포 조혈전세포 림프구 NK 세포 계열

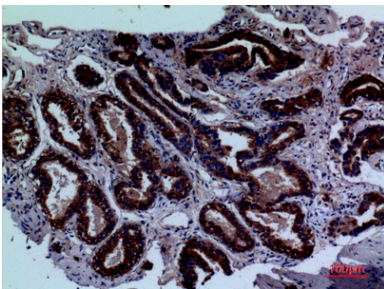
## 이미지 데이터



LY9 항를 사용하여 HepG2 세포 용액에 대한 Western blot 분석을 수행합니다



CD229 단백질을 사용하여 HepG2 세포 용액에 대한 Western blot 분석을 수행합니다



표본에 포함된 조직 샘플 조직의 면역조직화학 분석을 수행합니다