

제품명: CD225 토끼 다클론 항체

카탈로그 번호: APRab08288

연구용 전용

요약

설명	토끼 다클론 항체
숙주	토끼
적용	WB, IHC, ICC/IF, ELISA
반응성	인간 췌장
결합	비결합
변형	수정치 없음
아이소타입	IgG
클론성	다클론
형태	액체
농도	1mg/ml
Storage	Aliquot 하여 -20°C 에 보관(12 개월 유효). 냉동/해동 반복을 피하십시오.
Shipping	Ice bags
버퍼	글세롤 50%, 보르네올 0.5%, 산구방제 N 0.02% 를 함유한 PBS 용액
정제	천상정제

적용

희석 비율	WB 1:500-1:2000, IHC 1:100-1:300, ICC/IF 1:50-1:200, ELISA 1:10000-1:20000
분자량	15kDa

항원 정보

유전자명	IFITM1 IFITM1; CD225; IFI17; Interferon-induced transmembrane protein 1; Dispanin subfamily A
다른 이름	member 2a; DSPA2a; Interferon-induced protein 17; Interferon-inducible protein 9-27; Leu-13 antigen; CD225
유전자 ID	8519.0
SwissProt ID	P13164
면역원	이 항원은 인간 IFITM1 의 N-말단 부에서 유한한 양의 단백질을 생성되었습니다. 이 단백질의 1-50

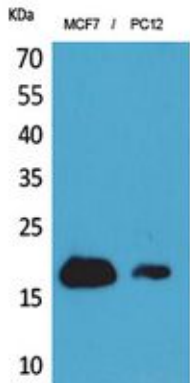
배경

가능한 상조제에 대해 문의 및 중립적 조언을 제공하는 고객 상담이 필요. 유전자 및 단백질에 대해 유전자형 CD225 계열 포함

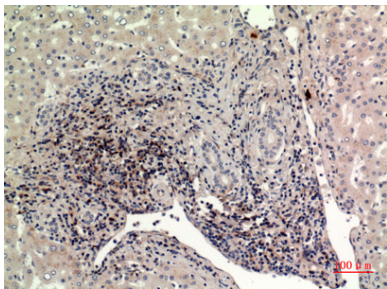
연구 분야

B 세포항원

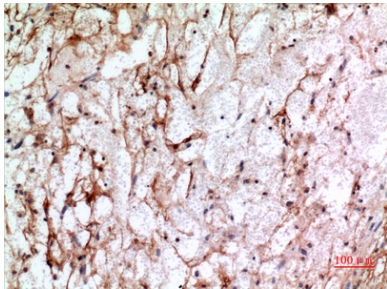
이미지 데이터



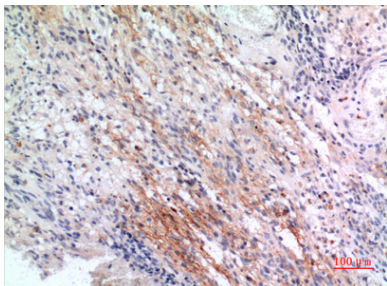
CD225 단백질에 대한 MCF7 및 PC12 세포의 단백질 분석에 대한 항체는 1:20000로 확인되었습니다.



파린에 포함된 인간 조직의 면역조직화학에 대한 항체는 1:100로 확인되었습니다.



파린에 포함된 인간 조직의 면역조직화학에 대한 항체는 1:100로 확인되었습니다.



파린에 포함된 인간 조직의 면역조직화학에 대한 항체는 1:100로 확인되었습니다.