

제품명: CD223 토끼 다클론 항체

카탈로그 번호: APRab08287

연구용 전용

요약

설명	토끼 다클론 항체
숙주	토끼
적용	WB, ELISA
반응성	인간 쥐 마우스
결합	비결합
변형	수정치 없음
아이소타입	IgG
클론성	다클론
형태	액체
농도	1mg/ml
Storage	Aliquot 하여 -20°C 에 보관(12개월 유효). 냉동/해동 반복을 피하십시오.
Shipping	Ice bags
버퍼	글리세롤 50%, 보르덴탈 0.5%, 산구방제 N 0.02%를 함유한 PBS 용액
정제	천상정제

적용

희석 비율	WB 1:500-1:2000, ELISA 1:10000-1:20000
분자량	57kDa

항원 정보

유전자명	LAG3
다른 이름	LAG3; FDC; Lymphocyte activation gene 3 protein; LAG-3; Protein FDC; CD223
유전자 ID	3902.0
SwissProt ID	P18627
면역원	이 항체는 인간 LAG3의 N-말단에서 유한항원 epitope를 사용하여 생성되었다. 아민산 범위 91-140

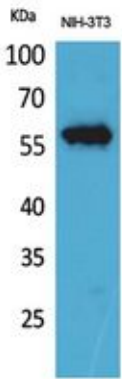
배경

림프구 활성화 단백질(LAG3)은 Ig 슈퍼클래스에 속하며 4 개의 세포외 Ig 유닛을 포함한다. LAG3 유전자는 8 개의 엑손으로 구성되어 있다. 열대대 엑손은 림프구 활성화 단백질(LAG3)과 CD4와 밀접한 관련이 있을 수 있다. [RefSeq 저널 2008년 7월] 기능 림프구 활성화에 관여하며 HLA 클래스 II 항원에 결합한다. 유성 1 개의 Ig 유닛(V형 면역글로블린 유닛)을 포함한다. 유성 3 개의 Ig 유닛(C2형 면역글로블린 유닛)을 포함한다. 조직 특성은 활성화된 NK 및 림프구 세포에 존재한다.

연구 분야

-

이미지 데이터



CD223 단백질이 NIH-3T3 세포에서 분포는 약 1:20000 이하이다.