

제품명: CD22 토끼 다클론 항체

카탈로그 번호: APRab08285

연구용 전용

요약

설명	토끼 다클론 항체
숙주	토끼
적용	WB, ELISA
반응성	인간 쥐 마우스
결합	비결합
변형	수정치 없음
아이소타입	IgG
클론성	다클론
형태	액체
농도	1mg/ml
Storage	Aliquot 하여 -20°C 에 보관(12 개월 유효). 냉동/해동 반복을 피하십시오.
Shipping	Ice bags
버퍼	글세롤 50%, 보르덴탈 0.5%, 산구방제 N 0.02%를 함유한 PBS 용액
정제	천상정제

적용

희석 비율	WB 1:500-1:2000, ELISA 1:20000-1:40000
분자량	90kDa

항원 정보

유전자명	CD22
다른 이름	CD22; SIGLEC2; B-cell receptor CD22; B-lymphocyte cell adhesion molecule; BL-CAM; Sialic acid-binding Ig-like lectin 2; Siglec-2; T-cell surface antigen Leu-14; CD antigen CD22
유전자 ID	933.0
SwissProt ID	P20273
면역원	이 항원은 인간 BL-CAM에서 유래한 항원이다. 사용 여부는 776-825

배경

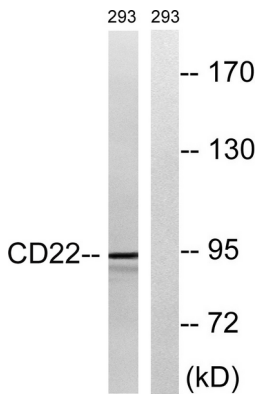
대체품 추적 가능 항체는 주로 보온다. 또한 면역계 연구는 T 세포의 TIM(TIM)이라고 불리는 세포 표면 분자 4 개를 포함한다. 이 도는 세포 반응 조절에 관여한다. 또한 TIM 도는 SH2 함유인 신호의 SH2 도에 결합할 수 있다. 이는 B 세포의 성장을 매개한다. 또한 B 세포의 위치 결정에 관여할 수 있다. 또한 TIM은 CD45 표지에 결합한다. 또한 TIM은 2,6-결합 시알에 유전적으로 결합한다.

. 사멸 인자 유인 동양 세포 표면 사멸 인자 상호 작용에 대해 결합수용체 연구에 대한 유전자 발현 B 세포 항원 수용체 신호 전달 조절에 대한 것으로 보인다. Siglec-2는 Src 계열 티로신 키나제와 의 상호 작용을 통해 이상 조절에 관여하며, SH2 도메인을 통해 사멸 인자 신호를 모집하여 신호 전달 분자 및 사멸 수용체 신호 전달을 차단하여 세포 사멸을 억제할 수 있다. (온인장: Siglec-2, 온인장: Siglec-2 [3 개] Fc 도메인, PTM: LYN 에 의해 티로신 잔기 인산화 PTM: Tyr-762, Tyr-807 및 Tyr-822 의 인산화 각각 SYK, GRB2 및 SYK 의 결합에 관여한다 Tyr-842 의 인산화 SYK, PLCG2 및 PIK3R1/PIK3R2 의 결합에 관여한다. 유성 면역 글로불린 슈퍼패밀리에 속한다.) SIGLEC(사멸 결합 Ig 유력) 계열 유성 1 개 Ig 유 V 형 면역 글로블린 유) 도메인을 포함한다 유성 6 개 Ig 유 C2 형 면역 글로블린 유) 도메인을 포함한다. 소위 주 CD22-배 동형 다량체로 결합한다 CD22-배 동형 다량체 중의 이종량체도 발된다. 인화 PTPN6/SHP-1, LYN, SYK, PIK3R1/PIK3R2 및 PLCG1 과 상호 작용한다. 인화 GRB2, INPP5D 및 SHC1 과 상호 작용한다 (유성 예). INPP5D/SHIP, GRB2 및 SHC1 과 복합체를 형성할 수 있음. 조직 특성 B 림구 대체 수용체 추적 인자형 전하는 것으로 보인다. 면역 억제 분자 (예: TIM) 라는 새질 도구를 4 개 포함하고 있음. 이 도구는 세포 반응 조절에 관여한다. 인화 ITIM 도구는 SH2 함유 인화 SH2 도메인에 결합할 수 있음. B 세포 간 상호 작용 매개 림프 조직에 B 세포의 위치 결정에 관여할 수 있음. 사멸 인자 단백질 CD45 도메인에 결합한다. 2,6-갈락티아제 유적으로 결합한다. 사멸 인자 유인 동양 세포 표면 사멸 인자 상호 작용에 대해 결합수용체 연구에 대한 유전자 발현 B 세포 항원 수용체 신호 전달 조절에 대한 것으로 보인다. Src 계열 티로신 키나제와 의 상호 작용을 통해 이상 조절에 관여하며, SH2 도메인을 통해 사멸 인자 신호를 모집하여 신호 전달 분자 및 사멸 수용체 신호 전달을 차단하여 세포 사멸을 억제할 수 있다. (온인장: Siglec-2, 온인장: Siglec-2 [3 개] Fc 도메인, PTM: LYN 에 의해 티로신 잔기 인산화 PTM: Tyr-762, Tyr-807 및 Tyr-822 의 인산화 각각 SYK, GRB2 및 SYK 의 결합에 관여한다 Tyr-842 의 인산화 SYK, PLCG2 및 PIK3R1/PIK3R2 의 결합에 관여한다. 유성 면역 글로블린 슈퍼패밀리에 속한다.) SIGLEC(사멸 결합 Ig 유력) 계열 유성 1 개 Ig 유 V 형 면역 글로블린 유) 도메인을 포함한다. 유성 6 개 Ig 유 C2 형 면역 글로블린 유) 도메인을 포함한다. 소위 주 CD22-배 동형 다량체로 결합한다 CD22-배 동형 다량체 중의 이종량체도 발된다. 인화 PTPN6/SHP-1, LYN, SYK, PIK3R1/PIK3R2 및 PLCG1 과 상호 작용한다. 인화 GRB2, INPP5D 및 SHC1 과 상호 작용한다 (유성 예). INPP5D/SHIP, GRB2 및 SHC1 과 복합체를 형성할 수 있음. 조직 특성 B 림구

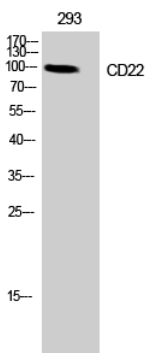
연구 분야

세포 접착 분자(CAM); 조절 세포 수용체 B 세포 항원

이미지 데이터



BL-CAM 항원 수용체 40nM Ca²⁺ 로 30 분 동안 처리한 293 세포 용출물 위양성 컨트롤 분석. 오른쪽은 항원 없이 처리된 샘플이다.



CD22 다량체를 사용한 293 세포 위양성 컨트롤 분석

