

제품명: CD218b 토끼 다클론 항체

카탈로그 번호: APRab08283

연구용 전용

요약

설명	토끼 다클론 항체
숙주	토끼
적용	IHC, ICC/IF, ELISA
반응성	인간 쥐 마우스
결합	비결합
변형	수정치 없음
아이소타입	IgG
클론성	다클론
형태	액체
농도	1mg/ml
Storage	Aliquot 하여 -20°C 에 보관(12 개월 유효). 냉동/해동 반복을 피하십시오.
Shipping	Ice bags
버퍼	글리세롤 50%, 보르덴탈 0.5%, 산구방제 N 0.02% 를 함유한 PBS 용액
정제	천상정제

적용

희석 비율	IHC 1:50-1:200, ICC/IF 1:50-1:200, ELISA 1:10000-1:20000
분자량	-

항원 정보

유전자명	IL18RAP IL1R7 Interleukin-18 receptor accessory protein (IL-18 receptor accessory protein; IL-18RAcP; Accessory protein-like; AcPL; CD218 antigen-like family member B; CDw218b; IL-1R)
다른 이름	accessory protein-like; IL-1RACPL; Interleukin-1 receptor 7; IL-1R-7; IL-1R7; Interleukin-18 receptor accessory protein-like; Interleukin-18 receptor beta; IL-18R-beta; IL-18Rbeta; CD antigen CD218b)
유전자 ID	8807.0
SwissProt ID	O95256
면역원	아미노산 범위 291-340 의 인간 단백질에 합성된 펩타이드

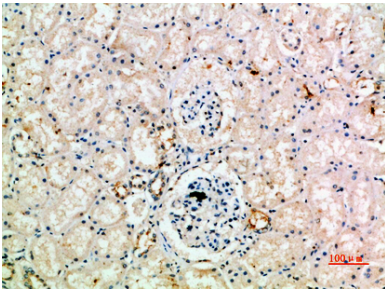
배경

이우진에게 해당되는 단백질은 세포막에 면을 유하는 데 관여하는 염증 세포인 인터류킨 18(IL-18)의 종양에 수용체 보스 소위 유입이다. 이 단백질은 IL-18 수용체 IL-18 결합을 향상시키고 IL-18 신호 전달에 중추적인 역할을 한다. 이우진에 유입되는 크립 염종 종양 조직의 색이 병 및 병에 대한 감성과 관련이 있다. 이우진에 대해 물리 상전 변이체 보고되었지만 그 전체 길이는 아직까지 알려져 있지 않다. [RefSeq] 제 2014 년 2 월, 가능 인터류킨 18(IL-18)이 유입 복합체는 선천적으로 결합하는 데 필요한 유전자 IL18R1 과 함께 IL-18 의 주요 NF-κB 및 NK 활성을 매개한다. 유입 자연 살(NK) 세포의 세포에서 FN-α 및 L-12 에 의해 유입된다. 유입 인터류킨 18 수용체 결합에 수반된다. 유입 1 개의 TIR 도메인을 포함한다. 유입 2 개의 Ig 유입 C2 형면 단백질 유입 도메인을 포함한다. 소위 IL18R1 과 함께 IL-18 수용체 복합체를 구성하는 것으로 추정된다. IL-18 과 직접 상호 작용하는 것으로 보인다. 조직 특성 말초 혈관 부종 및 방 폐쇄 강하게 결합하며, 정맥 상 상적으로 약하게 결합한다. 다른 강된 조직에서는 발견되지 않는다. IL-12 로 분화한 세포에서 강하게 결합된다. 특히 Th1 세포에서 IL18R1 과 함께 결합된다.

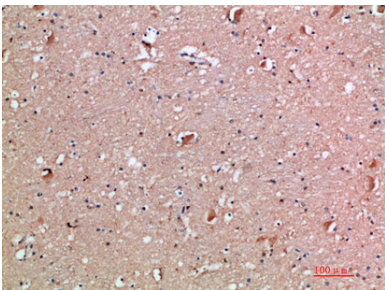
연구 분야

세포인 세포인 수용체 상호 작용

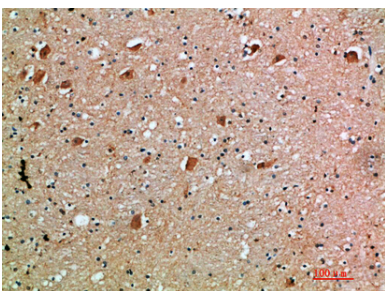
이미지 데이터



표면에 포된 안 상의 면역 조직 화학 분석. 향는 1:200 으로 하였다.



표면에 포된 안 조직의 면역 조직 화학 분석. 향는 1:200 으로 하였다.



표면에 포된 안 조직의 면역 조직 화학 분석. 향는 1:200 으로 하였다.