

제품명: CD209 토끼 다클론 항체

카탈로그 번호: APRab08279

연구용 전용

요약

설명	토끼 다클론 항체
숙주	토끼
적용	WB, ELISA
반응성	인간 쥐 생체
결합	비결합
변형	수정치 없음
아이소타입	IgG
클론성	다클론
형태	액체
농도	1mg/ml
Storage	Aliquot 하여 -20°C 에 보관(12 개월 유효). 냉동/해동 반복을 피하십시오.
Shipping	Ice bags
버퍼	글세롤 50%, 보르덴탈 0.5%, 산구방제 N 0.02% 를 함유한 PBS 용액
정제	천상정제

적용

희석 비율	WB 1:500-1:2000, ELISA 1:5000-1:20000
분자량	45kDa

항원 정보

유전자명	CD209
다른 이름	CD209; CLEC4L; CD209 antigen; C-type lectin domain family 4 member L; Dendritic cell-specific ICAM-3-grabbing non-integrin 1; DC-SIGN; DC-SIGN1; CD209
유전자 ID	30835.0
SwissProt ID	Q9NNX6
면역원	CD209 항원 특이 합성 펩타이드 (아미노산 범위 261-310)

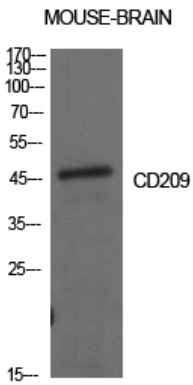
배경

이 유전자는 막 투수성을 암호화하는 수성 세포 다당류에 결합하기 때문에 DC-SIGN으로 불립니다. 알파한 단백질은 선천 면역 체계에 관여하는 세포의 중요한 구성 요소이며, 특히 대식세포에서 발견됩니다. 이 단백질은 세포-세포 상호작용을 위한 다당류 결합 단백질입니다. 이 단백질은 세포-세포 상호작용을 위한 다당류 결합 단백질입니다. 이 단백질은 세포-세포 상호작용을 위한 다당류 결합 단백질입니다.

세포접착을 증가시키는 기능을 수행하며, 식물과 인상을 표면에 부착물과 결합한다. 목포에 있는 동물과 피부에 중한 역할을 하며, 이를 통해 용해는 다량에 높은 친화력으로 결합할 수 있다. 23 개의 아민산 잔기에 따른 다양한 단백질과 결합하여, 주된 아민산 잔지는 것으로 보인다. 여러 단백질과 상호작용할 수 있다. 단백질이 용해된 막통과인 인공 막의 사체는 기공이 형성된다. 주된 아민산 잔지는 Ensembli 자동 분석에 따라 얻은 것으로 보인다. 여러 가지 기능을 가진다. 또한, 목포에 있는 동물과 피부에 중한 역할을 한다. 기능: 수상세포(DC)에 대한 스카우팅 역할에 결합하여 ICAM2 및 CAM3에 대한 높은 친화성을 갖는 수용체이다. 내피 ICAM2에 결합하여 혈에서 조골 DC 전구체나 피부에 있는 DC를 수용하여 결합할 수 있다. DC와 세포에 결합된 면역 세포에서 세포의 ICAM3에 결합하여 DC 유래 세포 수용을 조절하는 것으로 보인다. 기능: 수상세포(DC) 표면에 결합하는 항체 인식 수용체이며, 치면 반응기에 관여한다. 이 수용체는 항체 세포 내 수용체를 매개하는 것으로 여겨지며, 유행하는 후라늄 중독에서 분해된다. 수용체는 세포 표면으로 돌출된, 분해 유형은 MHC II 단백질을 통해 자기 세포에 의해 작용 면역 반응을 시작하는 것을 포함한 HIV-1 gp120, HIV-2 gp120, SIV gp120, 에볼라 바이러스 단백질 게세티아스 gB, HCV E2, 당알 바이러스 gE, 라이카 바이러스 LPG, 헬리코박테리움 LPS의 리쿠스 x 항원, 페름린 PS의 리쿠스 결합단 ManLAM의 리쿠스 및 리쿠스 주형 중 SEA의 리쿠스 x 항원 포함 다양한 분해 유형인 리쿠스-결합을 통해 인체는 것으로 추정된다. 기하학 시험에서 HIV-1 수용체는 DC 결합에 특이적 방식으로 DC 감염 후 성장 세포 HIV-1을 전달하여 강한 감염 유추와 결합 HIV-1은 장기간 감염을 유지하며 결합 HIV-1은 분해되지 않는다. 근위 수상세포(DC) 내피 세포는 상소 기하학에 의해 결합된 DC를 통해 이동하는 HIV-1의 감염 가능성에 기여하는 것으로 추정된다. (온인정 DC-SIGN, 온인정 DC-SIGN 항원 다형성 CD209의 유전자 변이는 결합 감소를 결정한다. MIM:607948), 유성 1 기하학 항원 단백질은 포함한다. 소위 중독형) HIV-1 gp120, HIV-2 gp120, SIV gp120, 에볼라 바이러스 단백질 게세티아스 gB, HCV E2 및 당알 바이러스 주요 단백질 외에는 바이러스 표면 단백질에 결합한다. 조골성 주로 수상세포와 수상세포를 결합하는 조직에 결합된다. 또한, 바이러스 단백질은 HIV-1 및 THP-1 단백질에도 결합된다.

연구 분야

이미지 데이터



CD209 다른 항원 유형 마우스 뇌 조직을 단백질 분석. 항체는 1:1000 오퍼레이팅, 이 항체는 1:20000 오퍼레이팅