

제품명: CD207 토끼 다클론 항체

카탈로그 번호: APRab08277

연구용 전용

요약

설명	토끼 다클론 항체
숙주	토끼
적용	WB, ELISA
반응성	인간 쥐 마우스
결합	비결합
변형	수정치 없음
아이소타입	IgG
클론성	다클론
형태	액체
농도	1mg/ml
Storage	Aliquot 하여 -20°C 에 보관(12 개월 유효). 냉동/해동 반복을 피하십시오.
Shipping	Ice bags
버퍼	글세롤 50%, 보르덴탈 0.5%, 산구방제 N 0.02%를 함유한 PBS 용액
정제	천상정제

적용

희석 비율	WB 1:500-1:2000, ELISA 1:10000-1:20000
분자량	38kDa

항원 정보

유전자명	CD207
다른 이름	CD207; CLEC4K; C-type lectin domain family 4 member K; Langerin; CD207
유전자 ID	50489.0
SwissProt ID	Q9UJ71
면역원	이 항원은 인간 CD207 의 N-말단에서 유한한 단백질을 사용하여 생성되었습니다. 아미노산 범위 61-110

배경

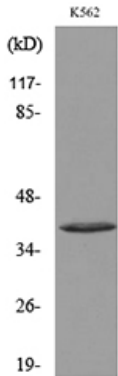
이 유전자에 의해 코딩된 단백질은 표피 세포의 만성 수상 세포인 랑게란 세포에 발현됩니다. 이 단백질은 랑게란 세포의 세포질에 존재하는 소포인 베타그림에 국한되며 베타그림은 검체 조직에서 쉽게 관찰될 수 있습니다. 이 단백질은 만성 결핵을 가진 환자에서 이 단백질이 만성 결핵 항원 베타그림 내체를 유도하며 전염성 항원 자극에 접할 수 있도록 하는 것을 제외하고는 이 유전자의 발현은 베타그림 결핍 또는 결핵 항원 생성을 포함하지 않습니다. [RefSeq 제공 2010 년 8 월, 기능 만성 결핵을 나타내는 감염성 질환 베타그림(BG) 항원 유량 많은 면역 질환자 형질을 강하게 조절하는 단백질이다. (온인정보 랑게란

유점 1 개 IC 형판 도판을 포함한다. 세포내위 중화지향으로 잘 알려진 소규모 단백질(BG)에 반응한다. 조직성 강해는 세포내에서만 발현된다.

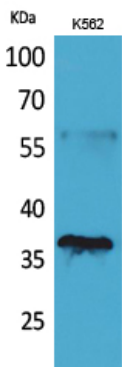
연구 분야

-

이미지 데이터



K562 세포를 CD207 항체 사용하여 Western blot 분석했다.



CD207 단백질을 K562 세포에서 Western blot 분석. 차이는 1:20000 으로 하였다.