

**제품명: CD204** 토끼 다클론 항체

**카탈로그 번호: APRab08274**

연구용 전용

## 요약

설명	토끼 다클론 항체
숙주	토끼
적용	IHC, ICC/IF, ELISA
반응성	인간 쥐 생체
결합	비결합
변형	수정치 없음
아이소타입	IgG
클론성	다클론
형태	액체
농도	1mg/ml
Storage	Aliquot 하여 -20°C 에 보관(12 개월 유효). 냉동/해동 반복을 피하십시오.
Shipping	Ice bags
버퍼	글리세롤 50%, 보오덴탈 0.5%, 산기방부제 0.02%를 함유한 PBS 용액
정제	천상정제

## 적용

희석 비율	IHC 1:50-1:200, ICC/IF 1:50-1:200, ELISA 1:10000-1:20000
분자량	-

## 항원 정보

유전자명	MSR1 SCARA1
다른 이름	Macrophage scavenger receptor types I and II (Macrophage acetylated LDL receptor I and II; Scavenger receptor class A member 1; CD antigen CD204)
유전자 ID	4481.0
SwissProt ID	P21757
면역원	이 항체는 MSR1 의 N-말단에서 유래한 항원 펩타이드를 용해시킨 것이다. (아산화비린니) 241-290

## 배경

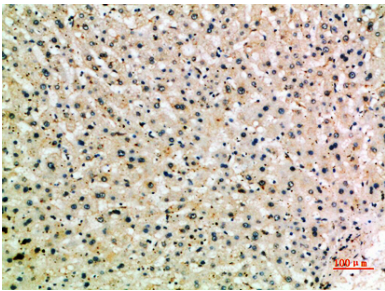
이 유전자는 A 형 다클론 항체를 암호화하며 유전자 대체를 야기하는 세 가지 변형(1, 2, 3)을 포함한다. 이 유전자는 동단점인 다클론 특이인 소형 막통과 단백질 중 가장 잘 알려진 것 중 하나이며, 죽상동맥경화증은 다클론 관련성 질환 중 하나이며 관련하는 것으로 알려져 있다. 동단점 1 과 2 는 기능성 수용체이지만, 점막 단백질(LDL)의 세포 수용을 매개할 수 없다. 동단점 3 은 형질

2 항이기를 매하는 것으로 알친 포아을 가지고 있는 불하변형 LDL(아틸 LDL)을 사포아입치 못한다. 이는 사포아과정 변형이 소체에게 대로 사포아을 수행수없기 때문이다. 아포  
 3 은 포아중상과정에서 포아에 콜라아를 방출로 참되는 데, 이는 막단백질 기능을 할수없다. 두가지 유형이 소체소위 존재한다. 아포아은 변형 사포아입(LDL)을 포아아한 계층의  
 사포아을 매한다. 아포아III 는 아틸 LDL 을 사포아입치 않음다. 유점 콜겐우 포아인 개포아 SRCR 포아인 개포아 소위 중상체 조특성 아포아, 아포아I 및 아포아III 는 핵우위  
 다시 사포아할된다.

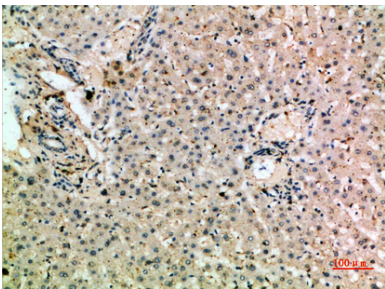
## 연구 분야

면역학

## 이미지 데이터



파면아포아인간조직면역조직화학에서 항체는 1:200 로 하하였다



파면아포아인간조직면역조직화학에서 항체는 1:200 로 하하였다