

제품명: CD200 토끼 다클론 항체

카탈로그 번호: APRab08271

연구용 전용

요약

설명	토끼 다클론 항체
숙주	토끼
적용	WB, IHC, ICC/IF, ELISA
반응성	인간 쥐 마우스
결합	비결합
변형	수정치 없음
아이소타입	IgG
클론성	다클론
형태	액체
농도	1mg/ml
Storage	Aliquot 하여 -20°C 에 보관(12 개월 유효). 냉동/해동 반복을 피하십시오.
Shipping	Ice bags
버퍼	글리세롤 50%, 보르네올 0.5%, 산구방제 N 0.02% 를 함유한 PBS 용액
정제	천상정제

적용

희석 비율	WB 1:500-1:2000, IHC 1:100-1:300, ICC/IF 1:50-1:200, ELISA 1:10000-1:20000
분자량	31kDa

항원 정보

유전자명	CD200
다른 이름	CD200; MOX1; MOX2; My033; OX-2 membrane glycoprotein; CD200
유전자 ID	4345.0
SwissProt ID	P41217
면역원	이 항체는 인간 CD200 의 N-말단에서 유한한 단백질을 사용하여 생성되었다. 아미노산 범위 171-220

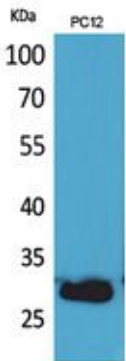
배경

이 유전자는 두 개의 서로 다른 유전체 클러스터인 막통도인 및 세포질 도메인을 포함하는 제 4형 막 단백질로 암호화된다. 이 유전자는 B 세포 알부민 세포 융세포 내피 세포 및 신경 세포를 포함한 다양한 세포 유형에서 발현된다. 압축 단백질은 면역계 및 종양 발생 조절에 중요한 역할을 한다. 대체 스플라이싱을 통해 다양한 이형 단백질을 암호화하는 유전자 변체 생성된다. [RefSeq 저널 2016 년 1 월, 기능 T 세포 증을 보조한다. 다양한 조직에서 골수 세포 발현을 조절할 수 있다. 유성 1 개 Ig 유 C2 형 면역 글로불린 유) 도메인을 포함한다. 유성 1 개 Ig 유 M 형 면역 글로불린 유) 도메인을 포함한다. 소위 CD200R1 과 상호 작용

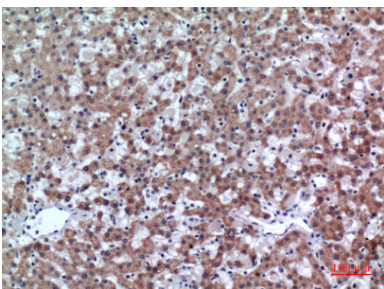
나

연구 분야

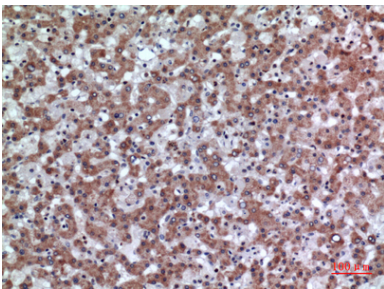
이미지 데이터



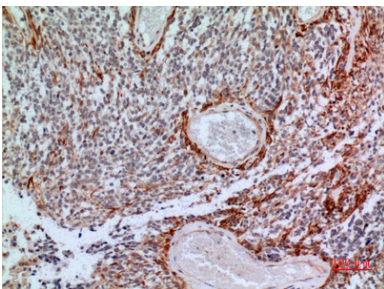
CD200 단백질이 용인 PC12 세포의 Western blot 분석 여항는 1:20000 로 확인되었다



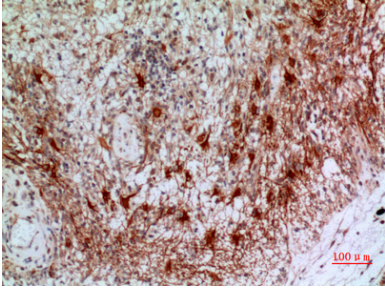
파면포탄인간조직면역조직화학분석 여항는 1:100 로 확인되었다



파면포탄인간조직면역조직화학분석 여항는 1:100 로 확인되었다



파면포탄인간조직면역조직화학분석 여항는 1:100 로 확인되었다



표면에 표본인 뇌의 면역조직화 분석은 1:100으로 하였다.