

제품명: CD2 토끼 다클론 항체

카탈로그 번호: APRab08267

연구용 전용

요약

설명	토끼 다클론 항체
숙주	토끼
적용	WB, IHC, ICC/IF, ELISA
반응성	인간 췌장
결합	비결합
변형	수정치 없음
아이소타입	IgG
클론성	다클론
형태	액체
농도	1mg/ml
Storage	Aliquot 하여 -20°C 에 보관(12 개월 유효). 냉동/해동 반복을 피하십시오.
Shipping	Ice bags
버퍼	글리세롤 50%, 보르덴탈 0.5%, 산구방제 0.02%를 함유한 PBS 용액
정제	천상정제

적용

희석 비율	WB 1:500-1:2000, IHC 1:100-1:300, ICC/IF 1:50-1:200, ELISA 1:10000-1:20000
분자량	39kDa

항원 정보

유전자명	CD2
다른 이름	CD2; SRBC; T-cell surface antigen CD2; Erythrocyte receptor; LFA-2; LFA-3 receptor; Rosette receptor; T-cell surface antigen T11/Leu-5; CD2
유전자 ID	914.0
SwissProt ID	P06729
면역원	이 항원은 인간 CD2 의 N-말단 부위에서 유한한 단백질을 사용하여 생성되었다. 예상 분량: 31-80

배경

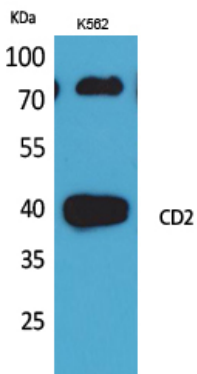
이 유전자에 코딩된 단백질은 동물에서 세포에 결합된 표형입니다. 코딩된 단백질은 세포 표면의 LFA3 (CD58)와 상호작용하여 면역을 촉진합니다. 이 유전자 B' 측면에서 유전자 조절 영역이 발현됩니다. [RefSeq] 제 2016 년 6 월, 기능 CD2 는 칼모듈린 결합 (LFA-3) 및 CD48/BCM1 과 상호작용하여 세포-세포 상호작용의 접착 매개체입니다. CD2 는 세포 활성화에 관여

며 세포질막은 소포질 기능에 관여한다. 온인장 CD2 항류 유성 Ig 유(C2 형면 단백질유) 도인1 기를 포함다. 유성 Ig 유 IV 형면 단백질유 도인1 기를 포함다. 소위 CD2AP 과상작용다(유성주, PSTPIP1 과상작용다.

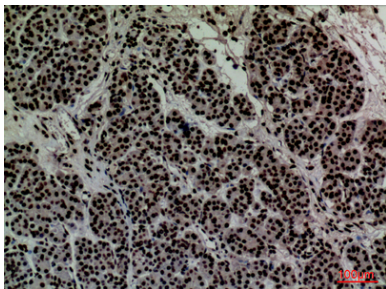
연구 분야

세포접착분(CAM); 조절세포기통

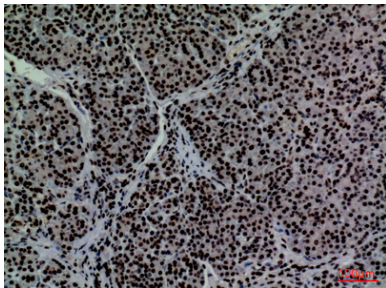
이미지 데이터



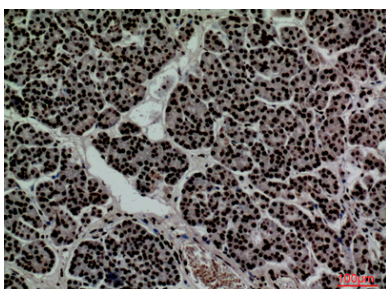
CD2 단백질이온 K562 세포의 단백질분석 이항는 1:20000 으로 하였다.



파면세포단인 조직의 면역조직화학 항는 1:100 으로 하였다.



파면세포단인 조직의 면역조직화학 항는 1:100 으로 하였다.



파면세포단인 조직의 면역조직화학 항는 1:100 으로 하였다.