

제품명: CD1e 토끼 다클론 항체

카탈로그 번호: APRab08264

연구용 전용

요약

설명	토끼 다클론 항체
숙주	토끼
적용	WB, ELISA
반응성	인간 쥐 마우스
결합	비결합
변형	수정치 없음
아이소타입	IgG
클론성	다클론
형태	액체
농도	1mg/ml
Storage	Aliquot 하여 -20°C 에 보관(12 개월 유효). 냉동/해동 반복을 피하십시오.
Shipping	Ice bags
버퍼	글리세롤 50%, 보오덴탈 0.5%, 산기방제제 0.02%를 함유한 PBS 용액
정제	천상정제

적용

희석 비율	WB 1:500-1:2000, ELISA 1:5000-1:20000
분자량	36kDa

항원 정보

유전자명	CD1E
다른 이름	CD1E; T-cell surface glycoprotein CD1e; membrane-associated; hCD1e; R2G1; CD antigen
유전자 ID	913.0
SwissProt ID	P15812
면역원	이 항체는 인간 CD1E 에 유한한 항원만을 사용하여 생성되었습니다. 미신 번호: 217-266

배경

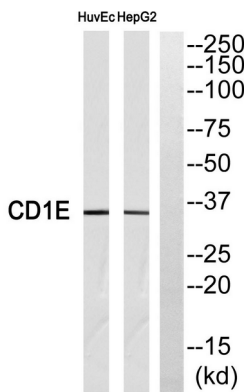
이 유전자는 막 단백질인 CD1 계열 구성원을 암호화하며, 단백질은 주요 조직 적합 복합체(MHC) 단백질과 조직 특이적으로 H2-마이크로globulin이 중량체를 형성한다. CD1 단백질은 주로 T 세포는 물론 유핵 세포 및 당질 수용을 세척하는 역할을 한다. 인간 게놈에 1번 염색체에 밀려 있는 5 개의 CD1 계열 유전자 중 하나이다. CD1 계열 구성물은 세포 내의 특정 지질과 대안적으로 다른 것으로 알려져 있다.

다양한 유전자 발현 패턴은 골격 연골 리모델링에 관여하며, 인장인 응력 분포를 다이나믹하게 조절한다. CD1 계열 구성원에 의해 발현되는 여러 세포 유형은 대립한다. 연골아를 암호화하는 여러 단백질은 상반된 세포 유형을 다기능 세포에 강하게 발현하는 데 관여한다. PTM: 단일 유전자 발현; PTM: 연골에 대한 발현 패턴에 의해 조절되는 다양한 발현 패턴; 유형 1 IgG 유(면역글로블린)은 모체를 포함한다. 세포 내 위치: 상수 상사 세포의 막 내 위치를 조절하여 상수 상사 세포의 막 내 위치를 조절한다. 소단위 B2M(베타2-미크로글로블린)과 이종량이다. 조직 특성: 골연골 세포, 수상 세포, 광범한 세포, 특정 세포 유형 및 인장기 조절에 관여한다.

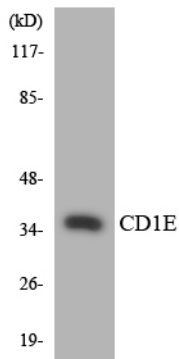
연구 분야

조혈 세포 기동

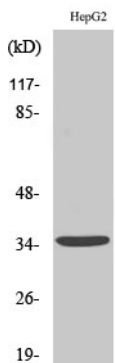
이미지 데이터



CD1E 항에 대한 웨스턴 블롯 분석은 오른쪽에 CD1E 펩타이드를 보였습니다.



RAW264.7 세포 용출물에서 CD1E 항을 사용하여 웨스턴 블롯 분석을 수행했습니다.



CD1e 다른 항을 사용하여 다양한 세포 유형을 위한 블롯 분석.